

## MESTSKÁ ČASŤ BRATISLAVA-NOVÉ MESTO

Materiál na rokovanie Miestneho zastupiteľstva  
mestskej časti Bratislava-Nové Mesto

Dátum: 24. 02. 2026

Registrátorne číslo konania: 4052/2374/2026/RD/HLID

### Indikatívny plán opráv na miestnych cestách III. a IV. triedy

---

#### Predkladateľ:

Ing. Barbora Mareková  
Prednostka miestneho úradu

#### Materiál obsahuje:

1. Dôvodová správa
2. Prílohy:
  1. Prehľad akútnych opráv
  2. Fotografie jednotlivých lokalít

#### Zodpovedný:

Mgr. Tomáš Pšenka  
Vedúci referátu dopravy

#### Spracovateľ:

Ing. Dominik Hlinka  
Referent referátu dopravy

#### Na rokovanie prizvať:

Mgr. Tomáš Pšenka  
Vedúci referátu dopravy

**Február 2026**

## **D Ŏ V O D O V Á   S P R Á V A**

Miestny úrad Bratislava-Nové Mesto, ako príslušný správca podľa § 3d zákona č. 135/1961 Zb. miestnych ciest III. a IV. triedy na území mestskej časti Bratislava-Nové Mesto pre získanie všeobecného prehľadu o stave cestnej siete na území mestskej časti, počas miestneho zisťovania a zisťovania prostredníctvom podnetov od občanov o stave pozdĺžnych nerovností vozoviek identifikoval viaceré akútne nedostatky, ktoré je potrebné odstrániť podľa Prílohy č.1 – Prehľad akútnych opráv a prílohy č. 2 Fotografie jednotlivých lokalít.

Akútne opravy podľa príloh a údržba a opravy ciest III. a IV. triedy budú realizované v súlade so schváleným rozpočtom miestnej časti Bratislava-Nové Mesto.

Pri údržbe a opravách ciest III. a IV. triedy by sa mala tiež venovať osobitná pozornosť opravám povrchu. Pravidelné opravy a rekonštrukcie pomáhajú predchádzať vzniku dier, nerovností a iných porúch, ktoré by mohli ohroziť bezpečnosť cestnej premávky.

Riadenie vegetácie v okolí miestnych ciest je tiež dôležitým aspektom údržby. Odstránenie nadmernej vegetácie a pravidelný zásah do zelenej infraštruktúry zabezpečuje najmä optimálne rozhľadové pomery, čím sa minimalizuje riziko nehôd a zlepšuje bezpečnosť siete miestnych ciest III. a IV. triedy.

Celkovo je cieľom týchto opatrení udržať miestne cesty III. a IV. triedy v optimálnom stave, čo zabezpečí bezproblémový pohyb a bezpečnosť pre všetkých účastníkov cestnej premávky.

Cestné teleso - pozemnú komunikáciu tvorí cestné teleso a jej súčasti. Cestné teleso je ohraničené vonkajšími hranami priekop, rigolov, násypov a zárezov svahov a obkladových múrov, pätou oporných múrov a pri miestnych cestách pol metra za zvýšenými obrubami chodníkov alebo zelených pásov.

Výtlk - je narušenie povrchu vozovky. Výtlky sa tvoria už pri nepatrných zmenách na povrchu vozovky. Pokiaľ nie sú včas opravené, stávajú sa príčinou vzniku väčších trhlín zasahujúcich do hlbších vrstiev vozovky. Pri otvorení povrchu vozovky v zimnom období vnika voda do trhlín v obrusnej vrstve vozovky. Počas mrazov dochádza k rýchlemu poškodeniu, degradácii poškodeného miesta a je tak vytvorený základ pre výtlk nielen v obrusných vrstvách, ale následne v ložných a konštrukčných vrstvách vozovky.

Údržba vozovky - je súhrn činností, ktorými sa vozovky miestnych ciest udržujú v prevádzkyschopnom stave pri všetkých poveternostných podmienkach. Údržbou sa odstraňujú alebo zmiernujú nedostatky v zjazdnosti miestnych ciest. Základnou úlohou údržby je zachovať stanovené parametre a odstránením porúch prinavrátiť vozovke miestnej cesty pôvodné funkčné vlastnosti. Za údržbu sa považujú aj lokálne opravy veľkoplošné opravy do hrúbky 30 mm

Oprava vozovky je - súbor prác, ktorými sa odstraňujú poruchy vozovky alebo poškodenie rôznych častí miestnych ciest. Oprava musí zabezpečiť, aby vozovka umožnila bezpečnú, plynulú, rýchlu a hospodárnu i pohodlnú premávku vozidiel.

**Príloha č. 1      Prehľad akútnych opráv**

<b>Volebný obvod</b>	<b>Číslo</b>	<b>Ulica</b>	<b>nedostatky</b>
3	1	Guothova	rozpad povrchu
4	2	Hálkova	výtlky na chodníku
2	3	Šuňavcova	prepadnutá cesta
3	4	Klenova	poškodený chodník
2	5	Kraskova	poškodený obrubník
3	6	Štvrtá	výtlk na ceste
3	7	Bárdošova	nedoasfaltované miesto
4	8	Novinárska	výtlk na chodníku
1	9	Hlučínska	poškodený chodník
2	10	J.C. Hronského	poškodený žľab
1	11	Plzenská	výtlk na chodníku
1	12	Čajakova	nedoasfaltovaný vpust
1	13	Jaskový rad	príprava podkladu k osadeniu spomaľovacích vankúšov
3	14	Hlavná	prepadnutý vpust
4	15	Letecká	prepadnutý chodník
2	16	J.C. Hronského	výtlky na ceste
3	17	Rozvodná	sieťový rozpad
4	18	Riazanská	sieťový rozpad
4	19	Hattalova	koreňom poškodená cesta
4	20	Makovického	sieťový rozpad
3	21	Jeséniova	výtlk na ceste
4	22	Letná	koreňom poškodený chodník
3	23	Černicová	prepadnutá dlažba
3	24	Ladzianskeho	prepadnutá cesta
3	25	L. Dérera	výtlk na ceste

## Príloha č. 2 Fotografie jednotlivých lokalít

### 1. Guothova – rozpad povrchu



### 2. Hálkova – výtlky na chodníku

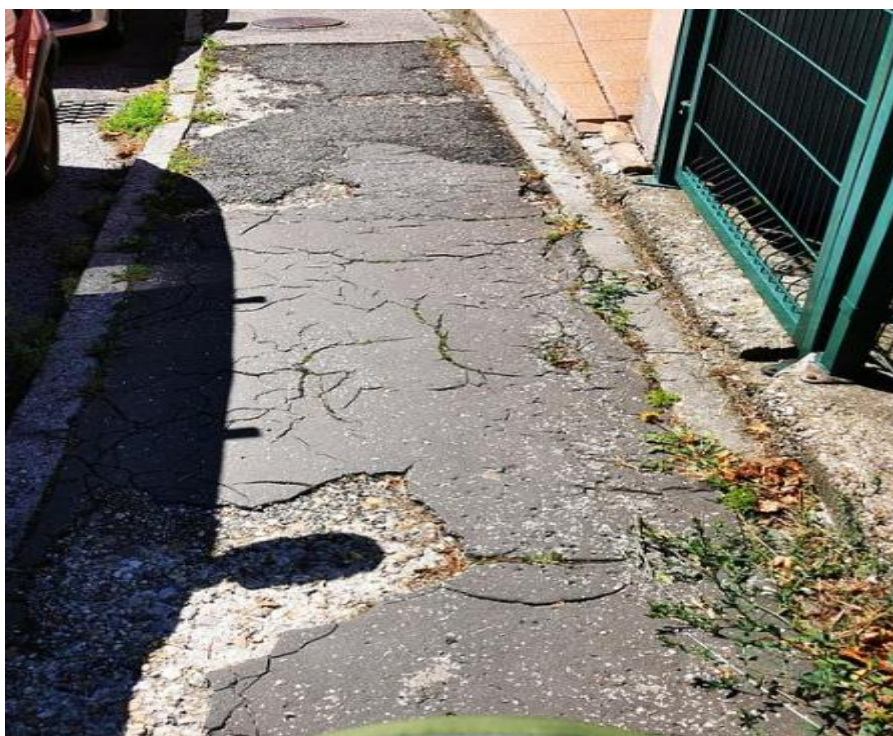




3. Šuňavcova – prepadnutá cesta

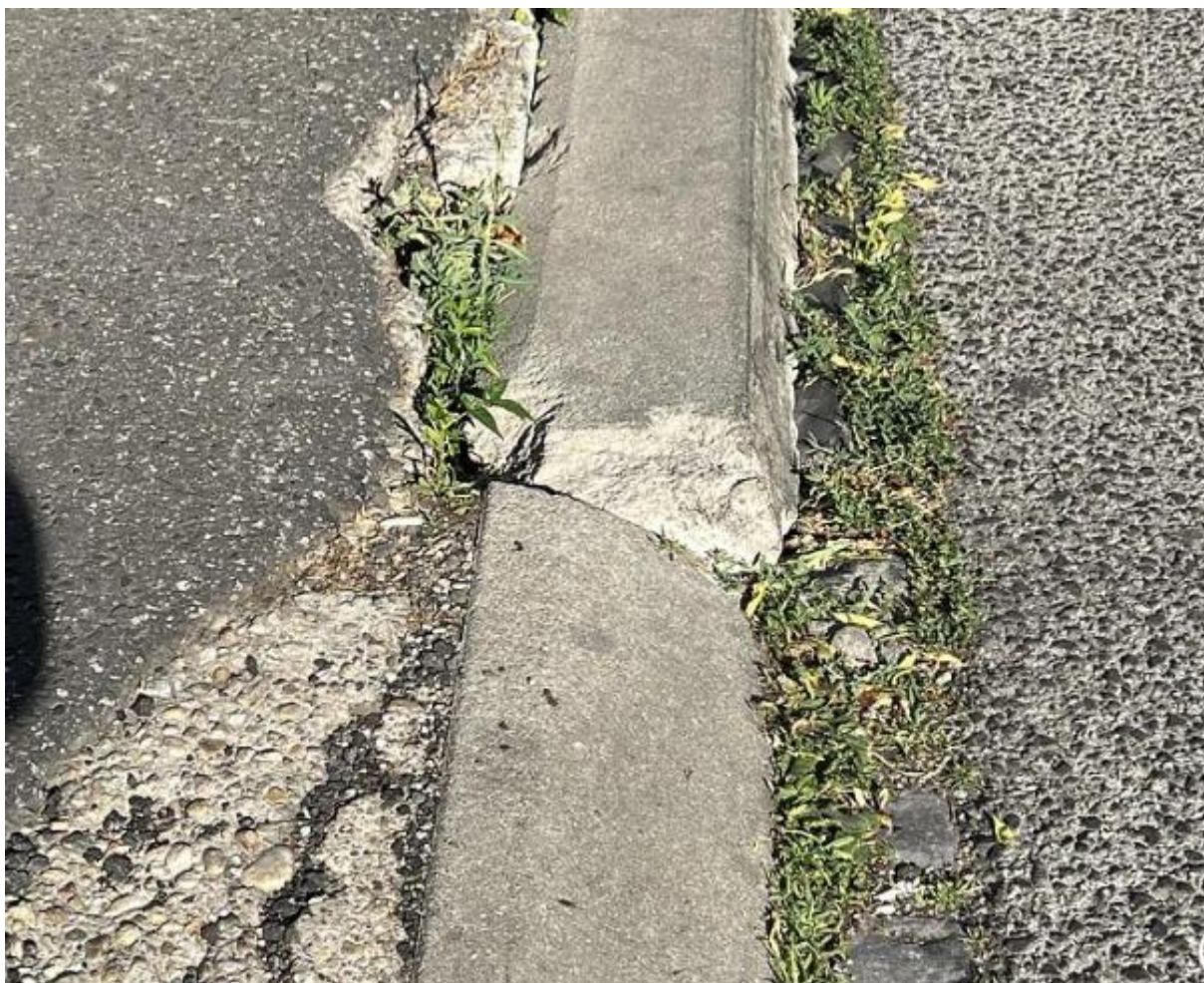


4. Klenová – chodník





6. Krasková – poškozený obrubník



7. Štvrtá – výtlk na cestě





8. Bárdošová– nedoasfaltované miesto na chodníku



9. Novinárska – výtlk na chodníku



10. Hlučínska – poškozený chodník



11. J.C. Hronského – poškozený žlab





12. Plzenská – výtlk na chodníku



13. Čajakova – nedoasfaltovaný vpust



14. Jaskový rad – príprava podkladu k osadeniu spomaľovacích vankúšov



15. Hlavná – prepadnutý vpust





16. Letecká – prepadnutý chodník



17. J. C. Hronského – výtlky na cestě



18. Rozvodná – poškodená cesta



19. Riazanská – sieťový rozpad





20. Hattalova – koreňom poškodená cesta



21. Makovického – poškodenie cesty



22. Jeséniova – výtlk na ceste



23. Letná – koreňom poškodený chodník





24. Černicová – prepadnutá dlažba



25. Ladzianskeho – prepadnutá cesta



26. L. Dérera – výtlk na cestě

