

# Parcela registra C, 12724/24

Bratislavský > Bratislava III > Bratislava-Nové Mesto > k.ú. Nové Mesto



Číslo listu vlastníctva

2382

Výmera parcely v m<sup>2</sup>

20

Katastrálne územie

Nové Mesto

Obec

Bratislava-Nové Mesto

Druh pozemku

Zastavaná plocha a nádvorie

Spôsob využívania pozemku

Pozemok, na ktorom je postavená nebytová budova označená súpisným číslom

Umiestnenie pozemku

Pozemok je umiestnený v zastavanom území obce

Spoločná nehnuteľnosť

Pozemok nie je spoločnou nehnuteľnosťou

Druh právneho vzťahu

Vlastník pozemku nie je vlastníkom stavby postavenej na tomto pozemku

Údaje platné k dátumu

22. 10. 2025

Druh chránenej nehnuteľnosti (0)

Neexistuje záznam

Stavby (1)

Súpisné číslo: 12628 (LV 3777)

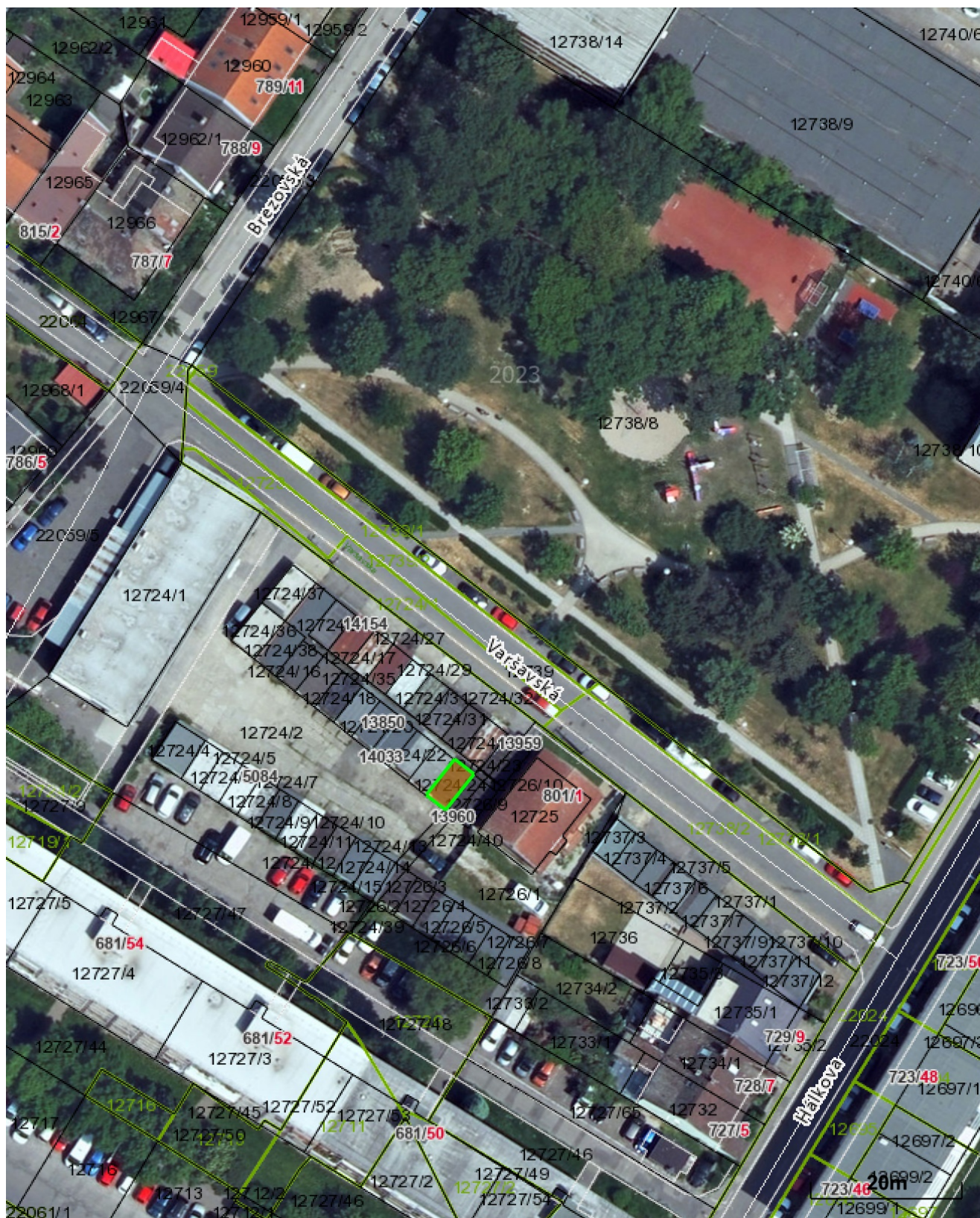
Vlastník (1)

1. Hlavné mesto SR Bratislava, Primaciálne nám. 1, Bratislava, PSČ 814 99, SR (Podiel: 1/1)



# Parcela registra C, 12724/24

Bratislavský > Bratislava III > Bratislava-Nové Mesto > k.ú. Nové Mesto



Vytlačené z aplikácie [MAPKA](#). Nepoužiteľné na právne úkony.

(1/2)

Meranie a grafické znázornenie je len informatívne a je nepoužiteľné na vytýčenie hraníc pozemkov a osadenie stavieb na pozemky. Vytýčenie hraníc pozemkov a osadenie stavieb na pozemky môže vykonať len odborne spôsobilá osoba.

Číslo listu vlastníctva

2382

Výmera parcely v m<sup>2</sup>

20

Katastrálne územie

Nové Mesto

Obec

Bratislava-Nové Mesto

Druh pozemku

Zastavaná plocha a nádvorie

Spôsob využívania pozemku

Pozemok, na ktorom je postavená nebytová budova označená súpisným číslom

Umiestnenie pozemku

Pozemok je umiestnený v zastavanom území obce

Spoločná nehnuteľnosť

Pozemok nie je spoločnou nehnuteľnosťou

Druh právneho vzťahu

Vlastník pozemku nie je vlastníkom stavby postavenej na tomto pozemku

Údaje platné k dátumu

22. 10. 2025

Druh chránenej nehnuteľnosti (0)

Neexistuje záznam

Stavby (1)

Súpisné číslo: 12628 (LV 3777)

Vlastník (1)

1. Hlavné mesto SR Bratislava, Primaciálne nám. 1, Bratislava, PSČ 814 99, SR (Podiel: 1/1)