

Geometrický plán je podkladom na právne úkony, keď údaje doterajšieho stavu výkazu výmer sú zhodné s údajmi platných výpisov z katastra nehnuteľností.

Vyhotovitel: <i>NND Group, s.r.o.</i> <i>Hurbanova 2290/29, 022 01 Čadca</i> <i>IČO: 45272981, DIČ: 2022911528</i> mobil: 0904 613 734 e-mail: riso.geodet@gmail.com		Kraj Bratislavský	Okres Bratislava III	Obec Bratislava - m. č. Nové Mesto	
Kat. územie Nové Mesto		Číslo plánu 2045/24	Mapový list č. Pezinok 8-8/32,34,41,43		
<div>GEOMETRICKÝ PLÁN</div> <div>na oddelenie pozemkov parc.č. 12780/298-314, parc.č. 12781/285-287</div>					
Vyhotovil		Autorizačne overil		Úradne overil	
Dňa: 20.9.2024	Meno: Peter Šidlík	Dňa: 20.9.2024	Meno: Ing. Igor Šašinka	Dňa:	Číslo: G1-2265/2024
Nové hranice boli v prírode označené neboli stabilizované		Náležitost'ami a presnosťou zodpovedá predpisom		Úradne overene podľa § 9 zákona NR SR č.215/1995 Z.z. o geodézii a kartografii	
Záznam podrobného merania (meračský náčrt) č. 6965					
Súradnice bodov označených číslami a ostatné meračské údaje sú uložené vo všeobecnej dokumentácii.					
		Pečiatka a podpis		Pečiatka a podpis	

VÝKAZ VÝMER

Doterajší stav					Zmeny					Nový stav					
Číslo			Výmera		Druh pozemku	Diel číslo	k parcele číslo	m ²	od parcely číslo	m ²	Číslo parcely	Výmera		Druh pozemku	Vlastník (iná opráv. osoba) adresa, (sídlo)
PK vločky	parcely											ha	m ²		
LV	PK	KN	ha	m ²	Stav právny je totožný s registrom C KN										
5510		12780/1	3	0606	ostatná pl.						12780/1	9638		ostatná pl. 34	doterajší
											12780/298	20		ostatná pl. 34	doterajší
											12790/299	1976		ostatná pl. 34	doterajší
											12780/300	8065		ostatná pl. 34	doterajší
											12780/301	1 1396		ostatná pl. 34	doterajší
											12780/302	6		ostatná pl. 34	doterajší
											12780/303	236		ostatná pl. 34	doterajší
											12780/304	2360		ostatná pl. 34	doterajší
											12780/312	686		ostatná pl. 34	doterajší
											12780/313	250		ostatná pl. 34	doterajší
											12780/314	69		ostatná pl. 34	doterajší
5510		12780/123		18	zast.pl.						12780/123			zaniká	
5510		12780/124		18	zast.pl.						12780/124			zaniká	
5510		12780/125		18	zast.pl.						12780/125			zaniká	
5510		12780/126		18	zast.pl.						12780/126			zaniká	
5510		12780/127		18	zast.pl.						12780/127			zaniká	
5510		12780/128		18	zast.pl.						12780/128			zaniká	
5510		12780/129		18	zast.pl.						12780/129			zaniká	
5510		12780/138		18	zast.pl.						12780/138			zaniká	
5510		12780/139		18	zast.pl.						12780/139			zaniká	
5510		12780/140		18	zast.pl.						12780/140			zaniká	
5510		12780/141		18	zast.pl.						12780/141			zaniká	
5510		12780/142		18	zast.pl.						12780/142			zaniká	
5510		12780/143		18	zast.pl.						12780/143			zaniká	
5510		12780/144		18	zast.pl.						12780/144			zaniká	
5510		12780/145		18	zast.pl.						12780/145			zaniká	
5510		12780/146		18	zast.pl.						12780/146			zaniká	
5510		12780/147		18	zast.pl.						12780/147			zaniká	
5510		12780/148		18	zast.pl.						12780/148			zaniká	
5510		12780/149		18	zast.pl.						12780/149			zaniká	
5510		12780/150		18	zast.pl.						12780/150			zaniká	
5510		12780/153		18	zast.pl.						12780/153			zaniká	
5510		12780/154		18	zast.pl.						12780/154			zaniká	
5510		12780/155		18	zast.pl.						12780/155			zaniká	
5510		12780/156		18	zast.pl.						12780/156			zaniká	
5510		12780/157		18	zast.pl.						12780/157			zaniká	

VÝKAZ VÝMER

Doterajší stav						Zmeny					Nový stav				
Číslo			Výmera		Druh pozemku	Diel číslo	k parcele číslo	m ²	od parcely číslo	m ²	Číslo parcely	Výmera		Druh pozemku	Vlastník (iná opráv. osoba) adresa, (sídlo)
PK vločky	parcely											ha	m ²		
LV	PK	KN	ha	m ²											
5510		12780/158		18	zast.pl.						12780/158			zaniká	
5510		12780/159		18	zast.pl.						12780/159			zaniká	
5510		12780/160		18	zast.pl.						12780/160			zaniká	
5510		12780/161		18	zast.pl.						12780/161			zaniká	
5510		12780/162		18	zast.pl.						12780/162			zaniká	
5510		12780/163		18	zast.pl.						12780/163			zaniká	
5510		12780/164		18	zast.pl.						12780/164			zaniká	
5510		12780/165		18	zast.pl.						12780/165			zaniká	
5510		12780/166		18	zast.pl.						12780/166			zaniká	
5510		12780/167		18	zast.pl.						12780/167			zaniká	
5510		12780/168		18	zast.pl.						12780/168			zaniká	
5510		12780/169		18	zast.pl.						12780/169			zaniká	
5510		12780/170		18	zast.pl.						12780/170			zaniká	
5510		12781/4		19	zast.pl.						12781/4			zaniká	
5510		12781/5		19	zast.pl.						12781/5			zaniká	
5510		12781/11		19	zast.pl.						12781/11			zaniká	
5510		12781/63		19	zast.pl.						12781/63			zaniká	
5510		12781/64		18	zast.pl.						12781/64			zaniká	
5510		12781/65		19	zast.pl.						12781/65			zaniká	
5510		12781/66		18	zast.pl.						12781/66			zaniká	
5510		12781/67		18	zast.pl.						12781/67			zaniká	
5510		12781/68		18	zast.pl.						12781/68			zaniká	
5510		12781/69		20	zast.pl.						12781/69			zaniká	
5510		12781/70		19	zast.pl.						12781/70			zaniká	
5510		12781/71		18	zast.pl.						12781/71			zaniká	
5510		12781/72		18	zast.pl.						12781/72			zaniká	
5510		12781/73		18	zast.pl.						12781/73			zaniká	
5510		12781/74		18	zast.pl.						12781/74			zaniká	
5510		12781/75		18	zast.pl.						12781/75			zaniká	
5510		12781/76		19	zast.pl.						12781/76			zaniká	
5510		12781/77		18	zast.pl.						12781/77			zaniká	
5510		12781/78		19	zast.pl.						12781/78			zaniká	
5510		12781/79		20	zast.pl.						12781/79			zaniká	
5510		12781/80		19	zast.pl.						12781/80			zaniká	
5510		12781/81		20	zast.pl.						12781/81			zaniká	
5510		12781/82		20	zast.pl.						12781/82			zaniká	
5510		12781/83		21	zast.pl.						12781/83			zaniká	
5510		12781/84		21	zast.pl.						12781/84			zaniká	
5510		12781/85		20	zast.pl.						12781/85			zaniká	
5510		12781/86		20	zast.pl.						12781/86			zaniká	
5510		12781/87		19	zast.pl.						12781/87			zaniká	
5510		12781/88		20	zast.pl.						12781/88			zaniká	
5510		12781/89		19	zast.pl.						12781/89			zaniká	
5510		12781/90		18	zast.pl.						12781/90			zaniká	
5510		12781/91		19	zast.pl.						12781/91			zaniká	
5510		12781/92		18	zast.pl.						12781/92			zaniká	
5510		12781/93		18	zast.pl.						12781/93			zaniká	

VÝKAZ VÝMER

Doterajší stav						Zmeny					Nový stav				
Číslo			Výmera		Druh pozemku	Diel číslo	k parcele číslo	m ²	od parcely číslo	m ²	Číslo parcely	Výmera		Druh pozemku	Vlastník (iná opráv. osoba) adresa, (sídlo)
PK vločky	parcely											ha	m ²		
LV	PK	KN	ha	m ²											
5510		12781/94		18	zast.pl.						12781/94			zaniká	
5510		12781/95		18	zast.pl.						12781/95			zaniká	
5510		12781/96		18	zast.pl.						12781/96			zaniká	
5510		12781/97		19	zast.pl.						12781/97			zaniká	
5510		12781/98		20	zast.pl.						12781/98			zaniká	
5510		12781/99		18	zast.pl.						12781/99			zaniká	
5510		12781/100		18	zast.pl.						12781/100			zaniká	
5510		12781/101		18	zast.pl.						12781/101			zaniká	
5510		12781/102		18	zast.pl.						12781/102			zaniká	
5510		12781/103		19	zast.pl.						12781/103			zaniká	
5510		12781/104		18	zast.pl.						12781/104			zaniká	
5510		12781/105		18	zast.pl.						12781/105			zaniká	
5510		12781/120		20	zast.pl.						12781/120			zaniká	
5510		12781/121		19	zast.pl.						12781/121			zaniká	
5510		12781/122		19	zast.pl.						12781/122			zaniká	
5510		12781/123		19	zast.pl.						12781/123			zaniká	
5510		12781/124		19	zast.pl.						12781/124			zaniká	
5510		12781/125		19	zast.pl.						12781/125			zaniká	
5510		12781/126		19	zast.pl.						12781/126			zaniká	
5510		12781/127		19	zast.pl.						12781/127			zaniká	
5510		12781/128		19	zast.pl.						12781/128			zaniká	
5510		12781/129		19	zast.pl.						12781/129			zaniká	
5510		12781/130		19	zast.pl.						12781/130			zaniká	
5510		12781/131		19	zast.pl.						12781/131			zaniká	
5510		12781/132		19	zast.pl.						12781/132			zaniká	
5510		12781/133		19	zast.pl.						12781/133			zaniká	
5510		12781/134		19	zast.pl.						12781/134			zaniká	
5510		12781/135		19	zast.pl.						12781/135			zaniká	
5510		12781/136		19	zast.pl.						12781/136			zaniká	
5510		12781/137		19	zast.pl.						12781/137			zaniká	
5510		12781/138		20	zast.pl.						12781/138			zaniká	
5510		12781/139		19	zast.pl.						12781/139			zaniká	
5510		12781/140		19	zast.pl.						12781/140			zaniká	
5510		12781/141		19	zast.pl.						12781/141			zaniká	
5510		12781/142		20	zast.pl.						12781/142			zaniká	
5510		12781/143		19	zast.pl.						12781/143			zaniká	
5510		12781/144		19	zast.pl.						12781/144			zaniká	
5510		12781/145		19	zast.pl.						12781/145			zaniká	
5510		12781/146		19	zast.pl.						12781/146			zaniká	
5510		12781/147		19	zast.pl.						12781/147			zaniká	
5510		12781/148		19	zast.pl.						12781/148			zaniká	
5510		12781/149		19	zast.pl.						12781/149			zaniká	
5510		12781/150		19	zast.pl.						12781/150			zaniká	
5510		12781/151		19	zast.pl.						12781/151			zaniká	
5510		12781/152		19	zast.pl.						12781/152			zaniká	
5510		12781/153		19	zast.pl.						12781/153			zaniká	
5510		12781/154		19	zast.pl.						12781/154			zaniká	
5510		12781/155		19	zast.pl.						12781/155			zaniká	
5510		12781/156		19	zast.pl.						12781/156			zaniká	

VÝKAZ VÝMER

Doterajší stav						Zmeny					Nový stav				
Číslo			Výmera		Druh pozemku	Diel číslo	k parcele číslo	m ²	od parcely číslo	m ²	Číslo parcely	Výmera		Druh pozemku	Vlastník (iná opráv. osoba) adresa, (sídlo)
PK vločky	parcely											ha	m ²		
5510		12781/157		19	zast.pl.						12781/157			zaniká	
5510		12781/158		19	zast.pl.						12781/158			zaniká	
5510		12781/159		19	zast.pl.						12781/159			zaniká	
5510		12781/160		19	zast.pl.						12781/160			zaniká	
5510		12781/161		19	zast.pl.						12781/161			zaniká	
5510		12781/162		19	zast.pl.						12781/162			zaniká	
5510		12781/163		19	zast.pl.						12781/163			zaniká	
5510		12781/164		19	zast.pl.						12781/164			zaniká	
5510		12781/165		20	zast.pl.						12781/165			zaniká	
5510		12781/166		19	zast.pl.						12781/166			zaniká	
5510		12781/167		19	zast.pl.						12781/167			zaniká	
5510		12781/168		19	zast.pl.						12781/168			zaniká	
5510		12781/169		19	zast.pl.						12781/169			zaniká	
5510		12781/170		19	zast.pl.						12781/170			zaniká	
5510		12781/171		19	zast.pl.						12781/171			zaniká	
5510		12781/172		20	zast.pl.						12781/172			zaniká	
5510		12781/173		19	zast.pl.						12781/173			zaniká	
5510		12781/174		19	zast.pl.						12781/174			zaniká	
5510		12781/175		19	zast.pl.						12781/175			zaniká	
5510		12781/176		19	zast.pl.						12781/176			zaniká	
5510		12781/177		19	zast.pl.						12781/177			zaniká	
5510		12781/178		20	zast.pl.						12781/178			zaniká	
5510		12781/181		18	zast.pl.						12781/181			zaniká	
5510		12781/182		19	zast.pl.						12781/182			zaniká	
5510		12781/183		18	zast.pl.						12781/183			zaniká	
5510		12781/184		18	zast.pl.						12781/184			zaniká	
5510		12781/185		18	zast.pl.						12781/185			zaniká	
5510		12781/186		18	zast.pl.						12781/186			zaniká	
5510		12781/187		18	zast.pl.						12781/187			zaniká	
5510		12781/188		19	zast.pl.						12781/188			zaniká	
5510		12781/189		18	zast.pl.						12781/189			zaniká	
5510		12781/190		18	zast.pl.						12781/190			zaniká	
5510		12781/191		18	zast.pl.						12781/191			zaniká	
5510		12781/192		18	zast.pl.						12781/192			zaniká	
5510		12781/193		18	zast.pl.						12781/193			zaniká	
5510		12781/194		18	zast.pl.						12781/194			zaniká	
5510		12781/195		18	zast.pl.						12781/195			zaniká	
5510		12781/196		18	zast.pl.						12781/196			zaniká	
5510		12781/197		18	zast.pl.						12781/197			zaniká	
5510		12781/198		18	zast.pl.						12781/198			zaniká	
5510		12781/199		18	zast.pl.						12781/199			zaniká	
5510		12781/200		18	zast.pl.						12781/200			zaniká	
5510		12781/201		18	zast.pl.						12781/201			zaniká	
5510		12781/202		18	zast.pl.						12781/202			zaniká	
5510		12781/203		18	zast.pl.						12781/203			zaniká	
5510		12781/204		18	zast.pl.						12781/204			zaniká	
5510		12781/205		19	zast.pl.						12781/205			zaniká	

VÝKAZ VÝMER

Doterajší stav					Zmeny					Nový stav					
Číslo			Výmera		Druh pozemku	Diel číslo	k parcele číslo	m ²	od parcely číslo	m ²	Číslo parcely	Výmera		Druh pozemku	Vlastník (iná opráv. osoba) adresa, (sídlo)
PK vločky	parcely											ha	m ²		
LV	PK	KN	ha	m ²											
5510		12781/206		19	zast.pl.						12781/206			zaniká	
5510		12781/207		19	zast.pl.						12781/207			zaniká	
5510		12781/208		19	zast.pl.						12781/208			zaniká	
5510		12781/209		19	zast.pl.						12781/209			zaniká	
5510		12781/210		19	zast.pl.						12781/210			zaniká	
5510		12781/211		19	zast.pl.						12781/211			zaniká	
5510		12781/212		19	zast.pl.						12781/212			zaniká	
5510		12781/215		19	zast.pl.						12781/215			zaniká	
5510		12781/216		19	zast.pl.						12781/216			zaniká	
5510		12781/217		19	zast.pl.						12781/217			zaniká	
5510		12781/218		19	zast.pl.						12781/218			zaniká	
5510		12781/225		18	zast.pl.						12781/225			zaniká	
5510		12781/226		19	zast.pl.						12781/226			zaniká	
5510		12781/228		19	zast.pl.						12781/228			zaniká	
5510		12781/229		22	zast.pl.						12781/229			zaniká	
5510		12781/230		25	zast.pl.						12781/230			zaniká	
5510		12780/3		5266	zast.pl.						12780/3	4528		zast.pl. 25	doterajší
											12780/305	43		zast.pl. 25	doterajší
											12780/306	33		zast.pl. 25	doterajší
											12780/307	6		zast.pl. 25	doterajší
5510		12780/88		18	zast.pl.						12780/88	7		zast.pl. 17 7	doterajší
											12780/308	11		zast.pl. 17 7	doterajší
5510		12780/99		18	zast.pl.						12780/99	15		zast.pl. 17 7	doterajší
											12780/309	3		zast.pl. 17 7	doterajší
5510		12780/100		18	zast.pl.						12780/100	4		zast.pl. 99	doterajší
											12780/310	14		zast.pl. 99	doterajší
5510		12780/172		424	zast.pl.						12780/172	398		zast.pl. 16 15	doterajší
											12780/311	26		zast.pl. 16 15	doterajší
5510		12781/15		17	zast.pl.						12781/15	12		zast.pl. 99	doterajší
											12781/285	5		zast.pl. 99	doterajší
5510		12781/59		18	zast.pl.						12781/59	10		zast.pl. 17 7	doterajší

VÝKAZ VÝMER

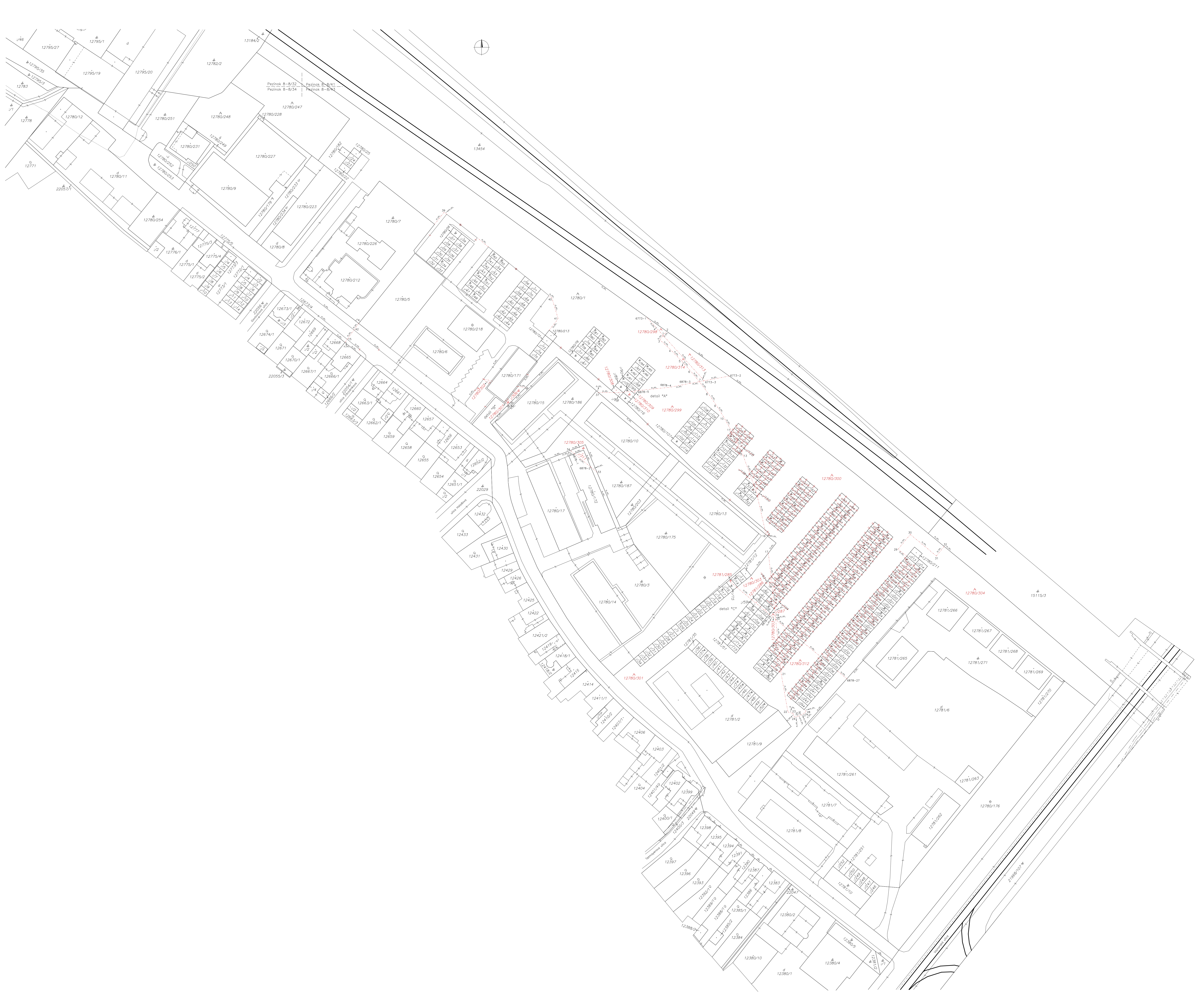
Doterajší stav					Zmeny					Nový stav					
Číslo			Výmera		Druh pozemku	Diel číslo	k parcele číslo	m ²	od parcely číslo	m ²	Číslo parcely	Výmera		Druh pozemku	Vlastník (iná opráv. osoba) adresa, (sídlo)
PK vločky	parcely											ha	m ²		
LV	PK	KN	ha	m ²											
5510		12781/107		18	zast.pl.						12781/286	8		zast.pl. 17 7	doterajší
											12781/107	11		zast.pl. 17 7	doterajší
											12781/287	7		zast.pl. 17 7	doterajší
Spolu:			3	9843								3	9843		
Legenda:			kód spôsobu využívania		16 - Pozemok, na ktorom je postavená nebytová budova označená súpisným číslom 17 - Pozemok, na ktorom je postavená budova bez označenia súpisným číslom 25 - Pozemok, na ktorom je postavená ostatná inžinierska stavba a jej súčasti 34 - Pozemok, na ktorom je manipulačná a skladová plocha, objekt a stavba slúžiaca lesnému hospodárstvu 99 - Pozemok využívaný podľa druhu pozemku										
			kód druhu stavby		7 - Samostatne stojaca garáž 15 - Administratívna budova										
<p>Poznámka č.1: Tento geometrický plán bol vyhotovený k súdnemu sporu, pričom novourčená parcela registra C KN č. 12780/1 – ostatná plocha o výmere 9638 m2, novourčená parcela registra C KN č. 12780/3 – zastavaná plocha o výmere 4528 m2, novourčená parcela registra C KN č. 12780/99 – zastavaná plocha o výmere 15 m2, novourčená parcela registra C KN č. 12780/100 – zastavaná plocha o výmere 4 m2, novourčená parcela registra C KN č. 12780/172 – zastavaná plocha o výmere 398 m2, novourčená parcela registra C KN č. 12780/301 – ostatná plocha o výmere 11396 m2, novourčená parcela registra C KN č. 12780/307 – zastavaná plocha o výmere 6 m2, novourčená parcela registra C KN č. 12780/308 – zastavaná plocha o výmere 11 m2, novourčená parcela registra C KN č. 12780/312 – ostatná plocha o výmere 686 m2, novourčená parcela registra C KN č. 12780/314 - ostatná plocha výmere 69 m2, novourčená parcela registra C KN č. 12781/15 – zastavaná plocha o výmere 12 m2, novourčená parcela registra C KN č. 12781/59 – zastavaná plocha o výmere 10 m2, novourčená parcela registra C KN č. 12781/107 – zastavaná plocha o výmere 11 m2, sú identické s časťou PK parcely č. 12780.</p>															
<p>Poznámka č.2: Tento geometrický plán bol vyhotovený k súdnemu sporu, pričom novourčená parcela registra C KN č. 12780/88 – zastavaná plocha o výmere 7 m2 , novourčená parcela registra C KN č. 12780/299 – ostatná plocha o výmere 1976 m2, novourčená parcela registra C KN č. 12780/300 - ostatná plocha o výmere 8065 m2, novourčená parcela registra C KN č. 12780/302 – ostatná plocha o výmere 6 m2, novourčená parcela registra C KN č. 12780/303 – ostatná plocha o výmere 236 m2, novourčená parcela registra C KN č. 12780/304 – ostatná plocha o výmere 2360 m2, novourčená parcela registra C KN č. 12780/305 - zastavaná plocha o výmere 43 m2, novourčená parcela registra C KN č. 12780/306 – zastavaná plocha o výmere 33 m2, novourčená parcela registra C KN č. 12780/309 – zastavaná plocha o výmere 3 m2, novourčená parcela registra C KN č. 12780/310 – zastavaná plocha o výmere 14 m2, novourčená parcela registra C KN č. 12780/311 – zastavaná plocha o výmere 26 m2, novourčená parcela registra C KN č. 12781/285 – zastavaná plocha o výmere 5 m2, novourčená parcela registra C KN č. 12781/286 – zastavaná plocha o výmere 8 m2, novourčená parcela registra C KN č. 12781/287 – zastavaná plocha o výmere 7 m2 sú identické s časťou PK parcely č. 12781.</p>															
<p>Poznámka č.3: Stavba súpisné číslo 1099 postavená na parcele registra C KN č. 12780/172 je zapísaná v katastri nehnuteľnosti na liste vlastníctva č. 2036.</p>															
<p>Poznámka č.4: Stavba súpisné číslo 11396 postavená na parcele registra C KN č. 12781/64 je zapísaná v katastri nehnuteľnosti na liste vlastníctva č. 5930.</p>															

Poznámka č.1: Tento geometrický plán bol vyhotovený k súdnemu sporu, pričom novourčená parcela registra C KN č. 12780/1 – ostatná plocha o výmere 9638 m², novourčená parcela registra C KN č. 12780/3 – zastavaná plocha o výmere 4528 m², novourčená parcela registra C KN č. 12780/99 – zastavaná plocha o výmere 15 m², novourčená parcela registra C KN č. 12780/100 – zastavaná plocha o výmere 4 m², novourčená parcela registra C KN č. 12780/172 – zastavaná plocha o výmere 398 m², novourčená parcela registra C KN č. 12780/301 – ostatná plocha o výmere 11396 m², novourčená parcela registra C KN č. 12780/307 – zastavaná plocha o výmere 6 m², novourčená parcela registra C KN č. 12780/308 – zastavaná plocha o výmere 11 m², novourčená parcela registra C KN č. 12780/312 – ostatná plocha o výmere 686 m², novourčená parcela registra C KN č. 12780/314 - ostatná plocha výmere 69 m², novourčená parcela registra C KN č. 12781/15 – zastavaná plocha o výmere 12 m², novourčená parcela registra C KN č. 12781/59 – zastavaná plocha o výmere 10 m², novourčená parcela registra C KN č. 12781/107 – zastavaná plocha o výmere 11 m², sú identické s časťou PK parcely č. 12780.

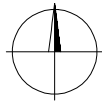
Poznámka č.2: Tento geometrický plán bol vyhotovený k súdnemu sporu, pričom novourčená parcela registra C KN č. 12780/88 – zastavaná plocha o výmere 7 m², novourčená parcela registra C KN č. 12780/299 – ostatná plocha o výmere 1976 m², novourčená parcela registra C KN č. 12780/300 - ostatná plocha o výmere 8065 m², novourčená parcela registra C KN č. 12780/302 – ostatná plocha o výmere 6 m², novourčená parcela registra C KN č. 12780/303 – ostatná plocha o výmere 236 m², novourčená parcela registra C KN č. 12780/304 – ostatná plocha o výmere 2360 m², novourčená parcela registra C KN č. 12780/305 - zastavaná plocha o výmere 43 m², novourčená parcela registra C KN č. 12780/306 – zastavaná plocha o výmere 33 m², novourčená parcela registra C KN č. 12780/309 – zastavaná plocha o výmere 3 m², novourčená parcela registra C KN č. 12780/310 – zastavaná plocha o výmere 14 m², novourčená parcela registra C KN č. 12780/311 – zastavaná plocha o výmere 26 m², novourčená parcela registra C KN č. 12781/285 – zastavaná plocha o výmere 5 m², novourčená parcela registra C KN č. 12781/286 – zastavaná plocha o výmere 8 m², novourčená parcela registra C KN č. 12781/287 – zastavaná plocha o výmere 7 m² sú identické s časťou PK parcely č. 12781.

Poznámka č.3: Stavba súpisné číslo 1099 postavená na parcele registra C KN č. 12780/172 je zapísaná v katastri nehnuteľnosti na liste vlastníctva č. 2036.

Poznámka č.4: Stavba súpisné číslo 11396 postavená na parcele registra C KN č. 12781/64 je zapísaná v katastri nehnuteľnosti na liste vlastníctva č. 5930.



detail "A"



A
12780/1

12780/94

12780/93

12780/92

12780/96

12780/91

12780/97

12780/90

12780/98

12780/89

12780/99

A
12780/1

12780/308

12780/100

6878-6

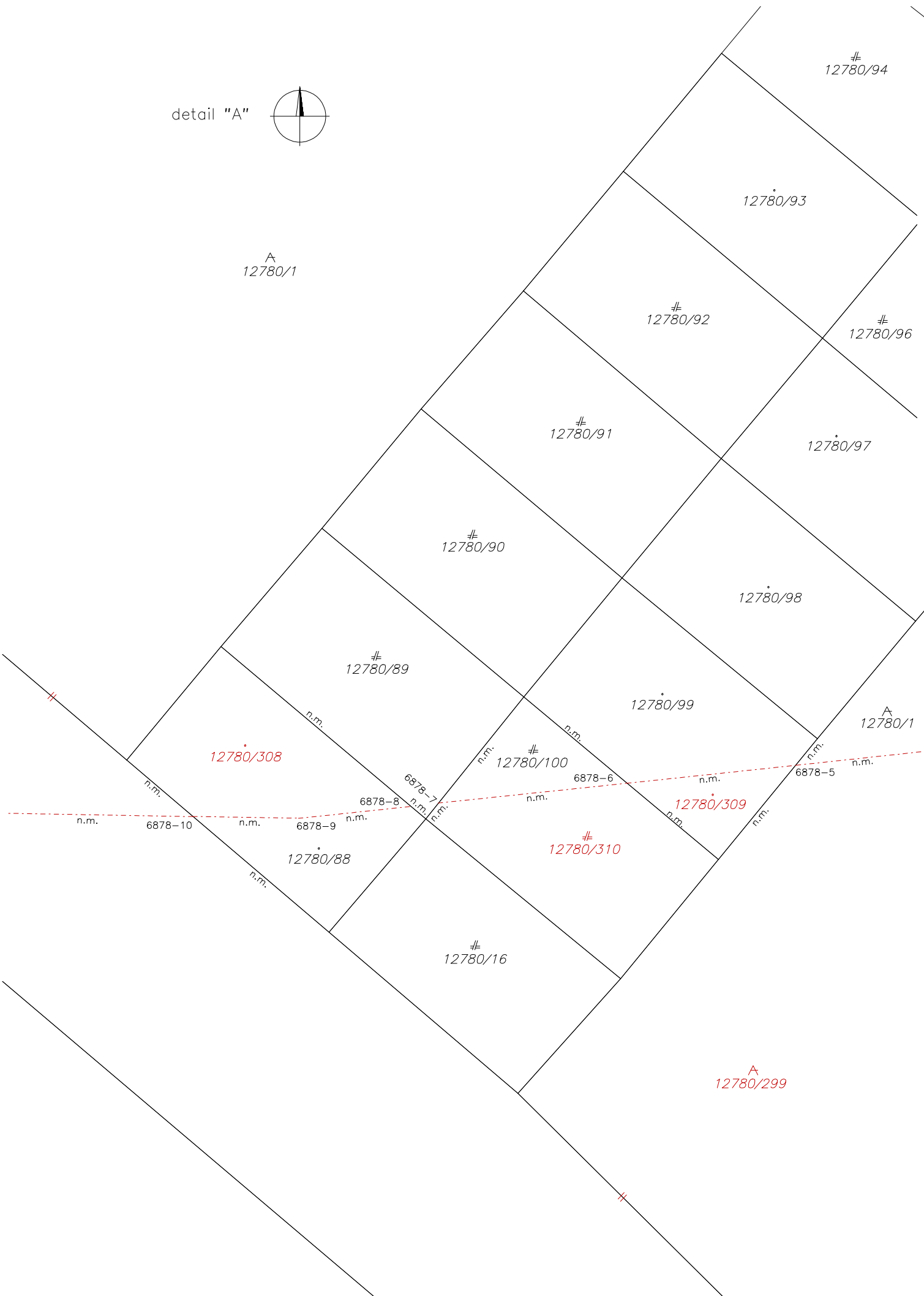
12780/309

12780/310

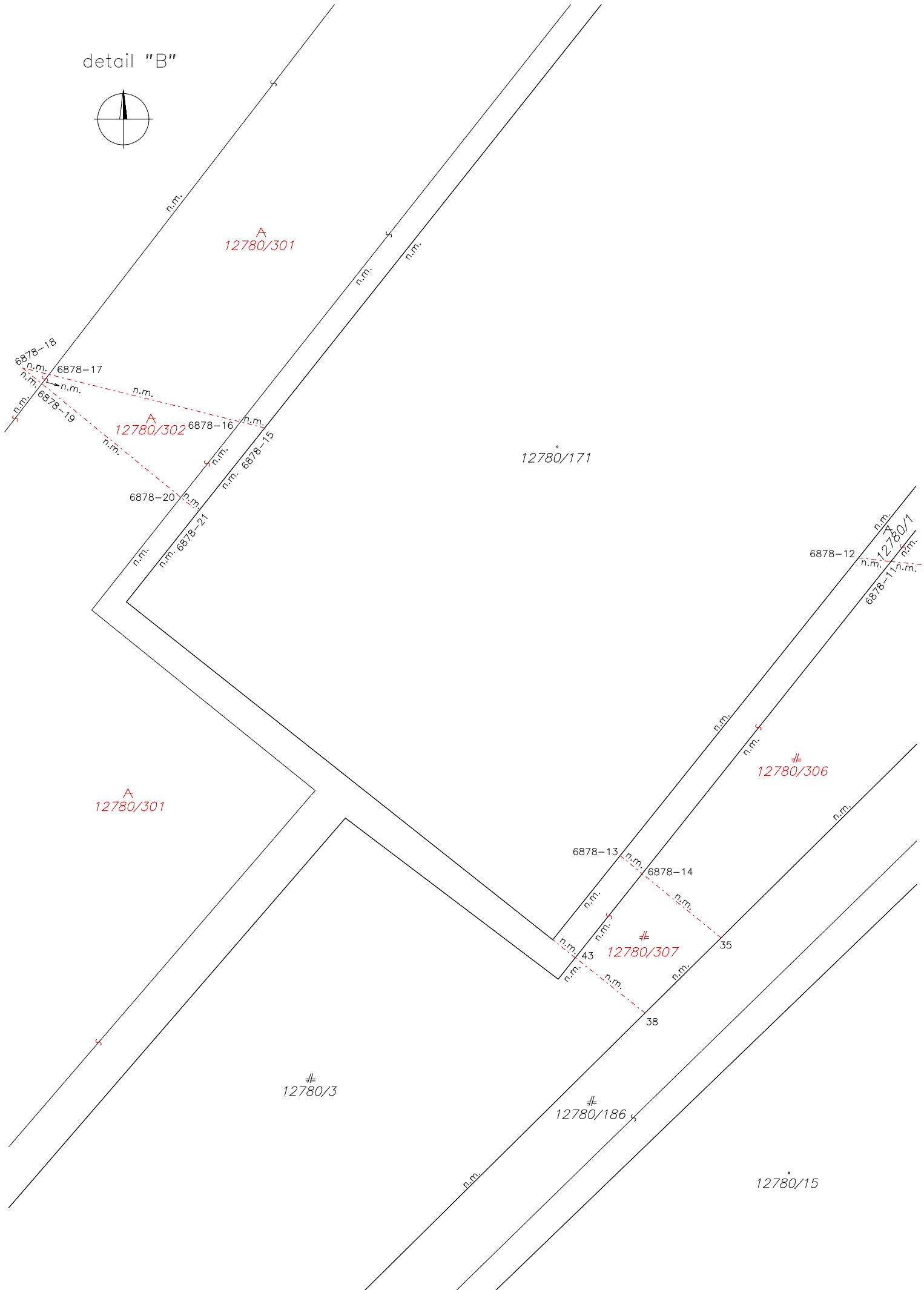
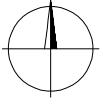
12780/88

12780/16

A
12780/299



detail "B"



detail "C"

