



Spoplatnené v zmysle  
zákona č. 145/1995 Z.z.

Geometrický plán je podkladom na právne úkony, keď údaje doterajšieho stavu výkazu výmer sú zhodné s údajmi platných výpisov z katastra nehnuteľností

Vyhoviteľ <b>Lodestar s.r.o</b> Rusovská cesta 9 851 01 Bratislava  IČO: 48 071 994	Kraj <b>Bratislavský</b>	Okres <b>Bratislava III</b>	Obec <b>BA – m. č. Nové Mesto</b>
	Kat. územie <b>Nové Mesto</b>	Číslo plánu <b>15/2015</b>	Mapový list č. <b>Pezinok 8-8/14,23</b>
<b>GEOMETRICKÝ PLÁN</b>			
<small>na vyznačenie vecného bremena práva uloženia inžinierskych sietí na pozemkoch p.č. 13440/8, 13442/23, 13442/24, 13442/25, 13443/1, 13443/19, 13443/20, 13443/34, 13443/35, 13443/39</small>			
Vyhoviteľ	Autorizačne overil		Uradne overil Meno: <b>Ing. Monika Vičková</b>
Dňa: <b>8.12.2015</b>	Meno: <b>Branislav Cetl</b>	Dňa: <b>8.12.2015</b>	Meno: <b>Ing. Ivan Tajzler</b>
Nové hranice boli v prírode označené <b>neboli označené</b>		Náležitostami a presnosťou zodpovedá predpisom	
Záznam podrobného merania (meračský náčrt) č. <b>5596</b>		Uradne overené podľa § 9 zákona NR SR č. 215/1995 Z.z. o geodézii a kartografii	
Súradnice bodov označených číslami a ostatné meračské údaje sú uložené vo všeobecnej dokumentácii		Pečiatka a podpis	

## VÝKAZ VÝMER

Doterajší stav					Zmeny					Nový stav					
Číslo			Výmera		Druh pozemku	Diel číslo	k parcele číslo	m <sup>2</sup>	od parcely číslo	m <sup>2</sup>	Číslo parcely	Výmera		Druh pozemku	Vlastník, (iná opráv. osoba) adresa, (sídlo)
parcely		ha	m <sup>2</sup>	ha								m <sup>2</sup>			
PK vložky	KN														
LV	PK	KN	ha	m <sup>2</sup>	ha	m <sup>2</sup>	ha	m <sup>2</sup>	kód						
<i>Stav právny je totožný s registrom C KN</i>															
5247		13440/8		1599							13440/8		1599	zast.pl. 18	Duslo, a.s. Administratívna budova, ev.č. 1236 Šaľa
3749		13442/23		1277							13442/23		1277	zast.pl. 18	Mestská časť Bratislava-Nové Mesto Junácka 1 Bratislava
477		13442/24		511							13442/24		511	zast.pl. 18	Istrochem Reality a.s. Nobelova 34 Bratislava
477		13442/25		1788							13442/25		1788	zast.pl. 18	detto
477		13443/1	3	3678							13443/1	3	3678	ost.pl. 30	detto
477		13443/19		31							13443/19		31	zast.pl. 25	detto
5175		13443/20		1334							13443/20		1334	zast.pl. 26 21	SHRE Nobelova s.r.o. Tomášikova 64 Bratislava
5986		13443/34		2950							13443/34		2950	ost.pl. 37	SHRE Nobelova III. s.r.o. Tomášiková 64 Bratislava
5175		13443/35		1173							13443/35		1173	ost.pl. 37	SHRE Nobelova s.r.o. Tomášikova 64 Bratislava
5175		13443/39		1117							13443/39		1117	ost.pl. 37	detto

Spolu :  
 Poznámka: Zriaďuje sa vecné bremeno na priznanie práva uloženia inžinierskych sietí na parc.č. 13440/8, 13442/23, 13442/24, 13442/25, 13443/1, 13443/19, 13443/20, 13443/34, 13443/35, 13443/39 v prospech Západoslovenská distribučná a.s., Čulenova6, Bratislava.

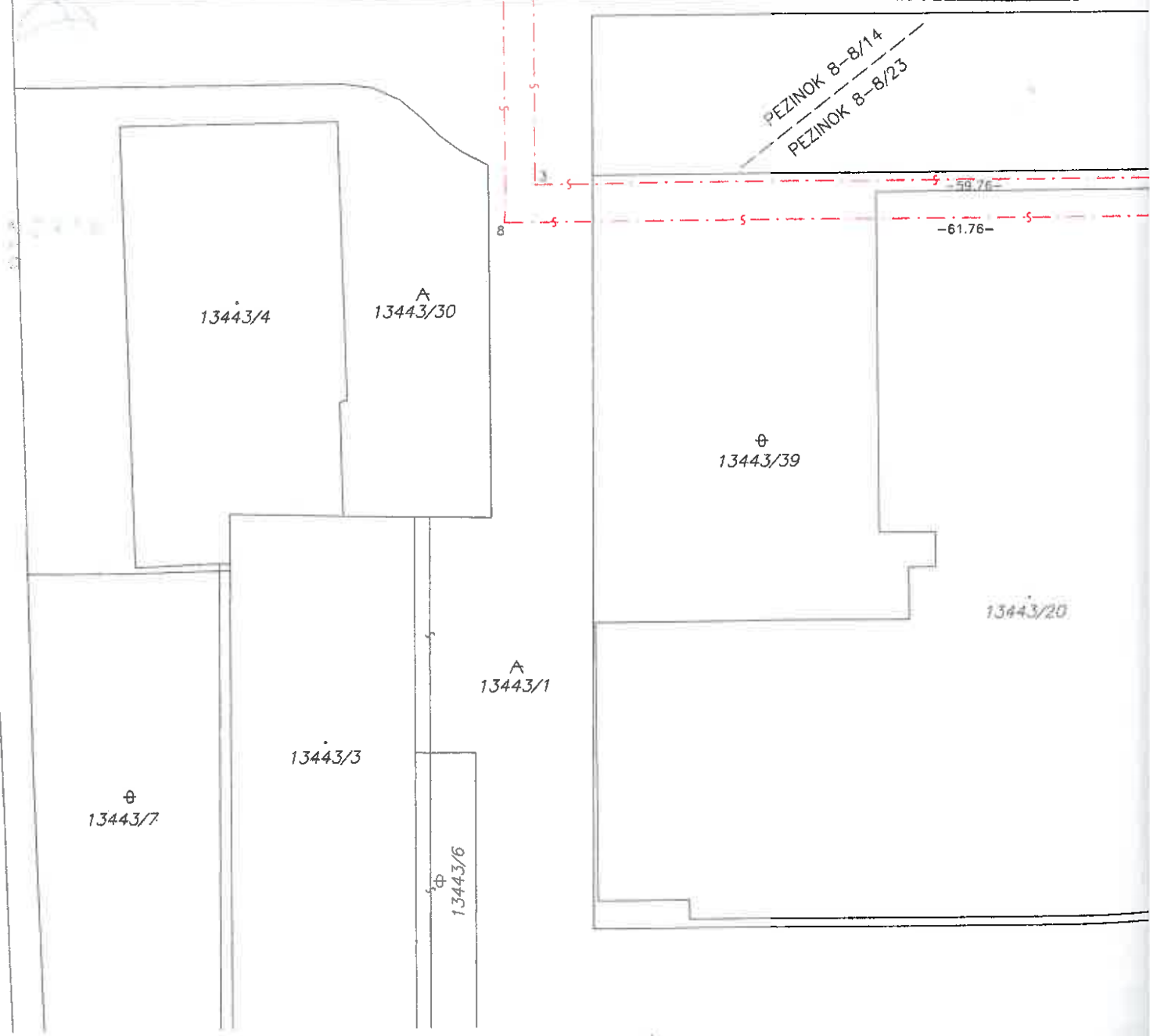
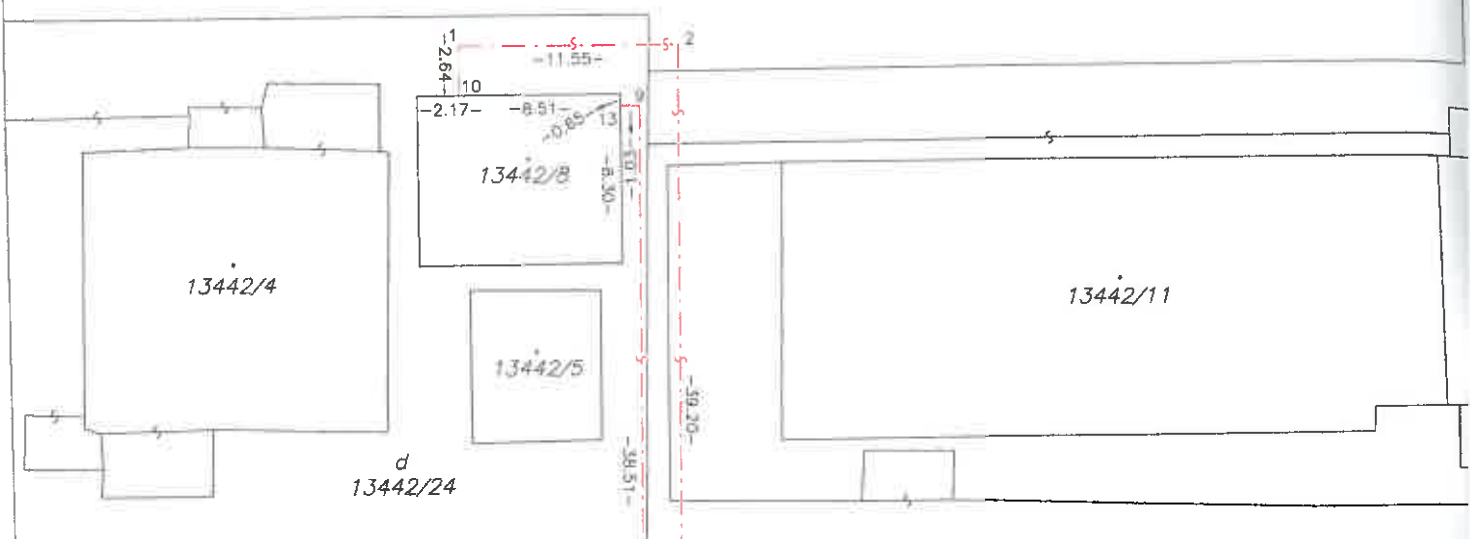
**Legenda: kód spôsobu využívania**

- 18 - Pozemok, na ktorom je dvor
- 26 - Pozemok, na ktorom je rozostavaná stavba
- 30 - Pozemok, na ktorom je ihrisko, štadión, kúpalisko, športová dráha, autokemp, táborisko a iné
- 25 - Pozemok, na ktorom je postavená ostatná inžinierska stavba a jej súčasťou
- 37 - Pozemok, na ktorom sú skaly, svaHY, rokliny, výmole, vysoké medze s krovím alebo kamením a iné plochy, ktoré neposkytujú trvalý úžitok.

kód druhu stavby 21 - Rozostavaná budova

22866/1

d  
13442/23





13442/2

d  
13440/5

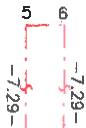
d  
13442/25

13442/1

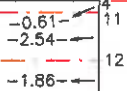
13442/10

d  
13440/8

⊕  
13443/35



⊕  
13443/16

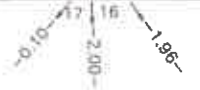


⊕  
13443/34

⊕  
13443/18



13440/9





**Lodestar s.r.o.**

Rusovská cesta 9

851 01 Bratislava

ICO: 48 071 984

DIC: 2120064836