

MIESTNY ÚRAD BRATISLAVA MESTSKEJ ČASTI BRATISLAVA - NOVÉ MESTO Junácka 1, 832 91 Bratislava	
Došlo dňa: <b>30 -07- 2015</b>	
Podacie číslo: <b>7814</b>	RZ, ZH - LU:
Číslo spisu:	
Prilohy:	V, havuje:

Miestny úrad Bratislava – Nové Mesto  
Junácka 1  
832 91 Bratislava 3

V Bratislave, dňa 24. júla 2015

**Vec: Žiadosť o prenájom**

Žiadame o prenájom plochy na parcele č. 13605/4 vo výmere 42 m<sup>2</sup> nachádzajúcej sa v mestskej časti Bratislava Nové Mesto medzi ulicami Vajnorská, Bojnická a Občasná v súvislosti s výdajom stravy pre ľudí v núdzi a nadväzujúcej pomoci (zabezpečení zdravotného ošetrovania, ošatenia, poradenstva, príp. inej sociálnej pomoci), ktorú zabezpečuje o.z. Kresťania v meste trikrát týždenne v utorky, štvrtky a soboty vždy od 19:30 do 21:00 hod.

Vzhľadom na sociálny a verejno-prospešný charakter pomoci ľuďom v núdzi si dovoľujeme požiadať o odpustenie poplatkov v súvislosti s prenájomom predmetnej plochy.

S úctou,



Mgr. Sabina Bocková  
Kresťania v meste

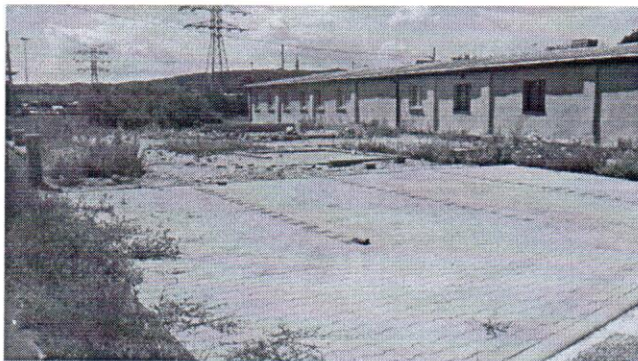


**Plocha medzi ulicami Vajnorská – Bojnická:**

Pohľady z cesty:



4 parkovacie miesta pri Slovenskom spisovateľovi:



Spevnená plocha vedľa parkovacích miest:



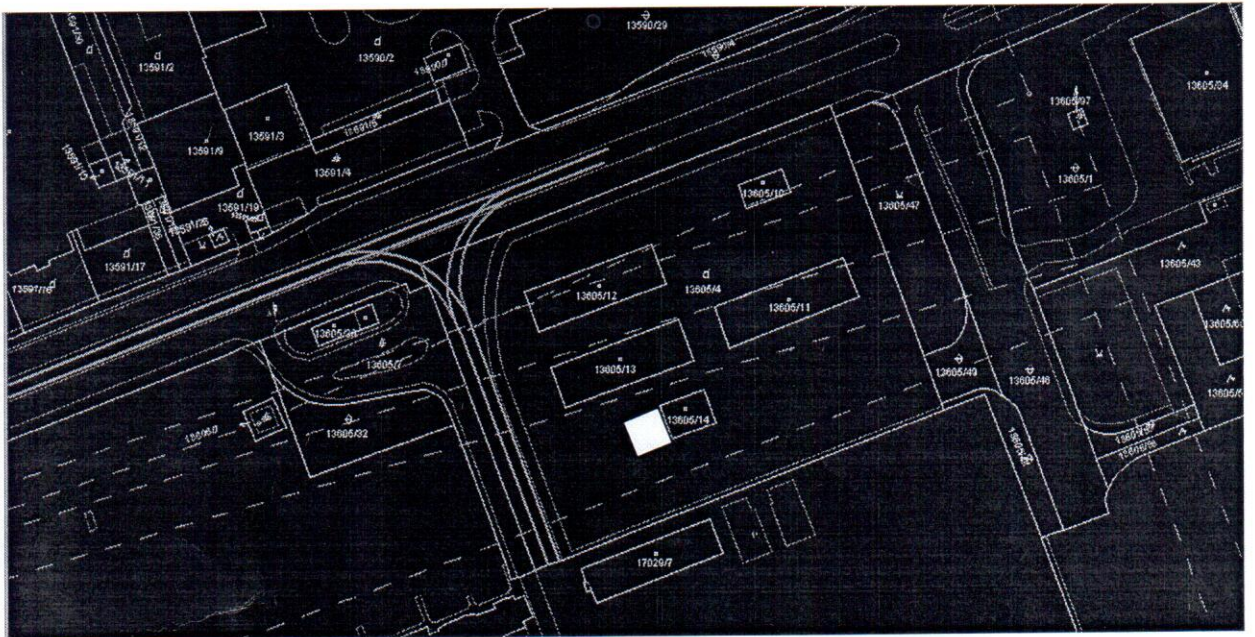
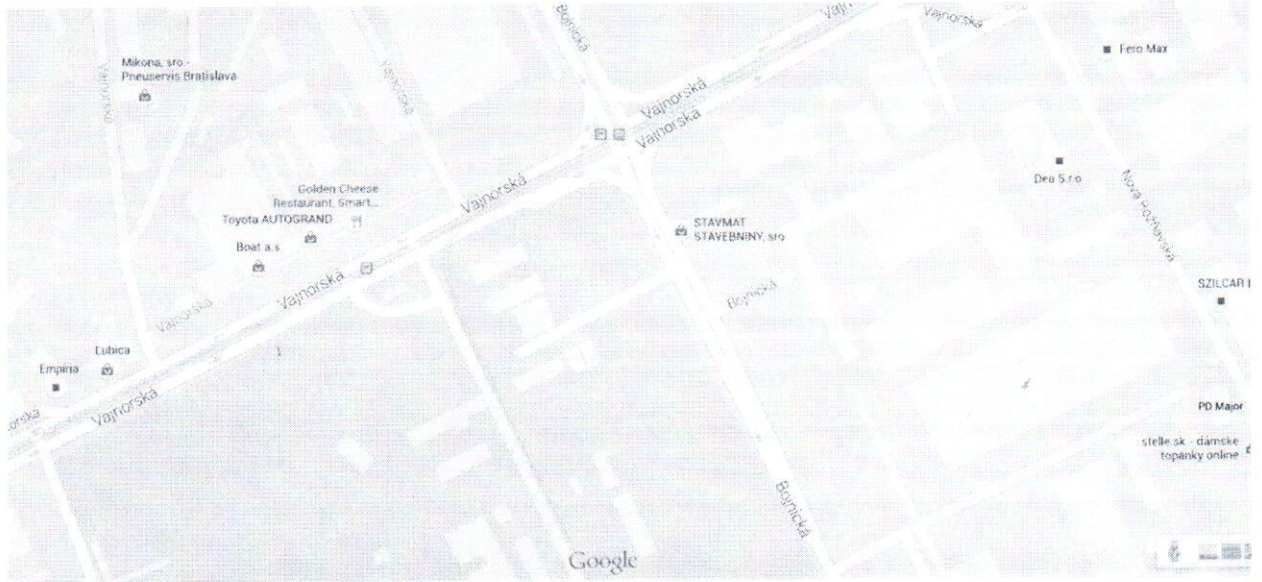
Plocha za múrikom:





## SITUAČNÝ NÁKRES

 predmetná plocha 40 m<sup>2</sup>



VÝPIS Z KATASTRA NEHNUTEĽNOSTÍ

Okres : 103 Bratislava III  
Obec : 529346 Bratislava-Nové Mesto  
Katastrálne územie : 804690 Nové Mesto

Dátum vyhotovenia : 7.3.2016  
Čas vyhotovenia : 9:02:57  
Údaje platné k : 4.3.2016 18:00:00

Výpis je nepoužiteľný na právne úkony

VÝPIS Z LISTU VLASTNÍCTVA č. 31  
ČIASŤ ČERNÝ

ČASŤ A: MAJETKOVÁ PODSTATA

Parcely registra „C“ evidované na katastrálnej mape

Počet parcel: 1

Parcelné číslo	Výmera v m <sup>2</sup>	Druh pozemku	Spôsob využívania pozemku	Druh chránenej nehnuteľnosti	Spoločná nehnuteľnosť	Umiestnenie pozemku	Druh právneho vzťahu
13605/4	12466	Zastavaná plocha a nádvorie	18		1	1	
Iné údaje: Bez zápisu							

Ostatné PARCELY registra „C“ nevyžiadané.

Legenda

Spôsob využívania pozemku

18 Pozemok, na ktorom je dvor

Spoločná nehnuteľnosť

1 Pozemok nie je spoločnou nehnuteľnosťou

Umiestnenie pozemku

1 Pozemok je umiestnený v zastavanom území obce

STAVBY nevyžiadané.

ČASŤ B: VLASTNÍCI A INÉ OPRAVNENÉ OSOBY Z PRÁVA K NEHNUTEĽNOSTI

Vlastník

Počet vlastníkov: 1



Poradové číslo	Titul, priezvisko, meno, rodné meno / Názov Miesto trvalého pobytu / Sídlo Dátum narodenia, rodné číslo / IČO / Iný identifikačný údaj	Spoluvlastnícky podiel
1	<b>Hlavné mesto SR Bratislava - Mestská časť Bratislava Nové Mesto, Primaciálne nám. 1, Bratislava, SR, IČO: 603481</b>	1/1
	Titul nadobudnutia Žiadosť o zápis č. PPaSM 600/07, Star.-1730/07 zo dňa 09.07.07	
	Iné údaje GP č. 26/07	
	Poznámky Bez zápisu.	

### Správca

Poradové číslo	Titul, priezvisko, meno, rodné meno / Názov Miesto trvalého pobytu / Sídlo Dátum narodenia, rodné číslo / IČO / Iný identifikačný údaj	K nehnuteľnosti K vlastníkovi
Neevidovaní		

### Nájomca

Poradové číslo	Titul, priezvisko, meno, rodné meno / Názov Miesto trvalého pobytu / Sídlo Dátum narodenia, rodné číslo / IČO / Iný identifikačný údaj	K nehnuteľnosti K vlastníkovi
Neevidovaní		

### Iná oprávnená osoba

Poradové číslo	Titul, priezvisko, meno, rodné meno / Názov Miesto trvalého pobytu / Sídlo Dátum narodenia, rodné číslo / IČO / Iný identifikačný údaj	K nehnuteľnosti K vlastníkovi
Neevidovaní		

Titul nadobudnutia – nepriradené

DOPLNENIE ZAPISU V POL 88/89

PROTOKOL O ZVERENI MAJETKU ZO DNA 8.7.1992 + ZIADOST ZO DNA 6.6.1994

OPRAVA ZAPISU V POL.258/94

ZIADOST O ZAPIS ZO DNA 14.6.1994

ZAPIS GP C.240-221-864-93

ZIADOST ZN.2852/014/94 Z 16.6.1994 O ZAPIS GP C. JK-44/94

ZIADOST ZO DNA 22.3.1994 O ZAPIS STAVIEB - VZ 409/94

AKTUALIZACIA ISENU PODLA LV

ZIADOST ZO DNA 20.1.1995 O ZAPIS STAVIEB

ZAPIS GP C.313 20902-04-236/94

ZIADOST ZO DNA 39.3.1995 O OPRAVU SUP. CISLA

ZIADOST ZO DNA 20.2.1995 O ZAPIS STAVBY + GP C. JK-5/95

ZIADOST ZO DNA 20.2.1995 O ZAPIS STAVIEB + GP C. JK-86/94

ZIADOST ZO DNA 20.2.1995 O ZAPIS STAVBY + GP C. JK-95/94

ZIADOST ZO DNA 20.2.1995 O ZAPIS STAVBY + GP C. JK-97/94

ŽIADOST ZO DNA 20.2.1995 O ZAPIS STAVBY + GP C.JK-93/94  
 ŽIADOST ZO DNA 20.2.1995 O ZAPIS STAVBY + GP C.JK-90/94  
 ŽIADOST ZO DNA 20.2.1995 O ZAPIS STAVBY + GP C.JK-88/94  
 ŽIADOST ZO DNA 20.2.1995 O ZAPIS STAVBY + GP C.JK-89/94  
 ŽIADOST ZO DNA 20.2.1995 O ZAPIS STAVBY + GP C.JK-94/94  
 ŽIADOST ZO DNA 15.2.1995 O OPRAVU SUP. CISIEL  
 ŽIADOST ZO DNA 20.2.1995 O ZAPIS STAVBY + GP C.JK-92/94  
 ŽIADOST ZO DNA 3.4.1995 O ZAPIS STAVBY + GP C. JK-11/95  
 ŽIADOST ZO DNA 3.4.1995 O ZAPIS STAVBY + GP C. JK-12/95  
 ZAPIS GP C. 8-90-12/92 NA ZAMERANIE STAVBY  
 ŽIADOST ZO DNA 13.9.1995 O OPRAVU SUP. CISIEL  
 ŽIADOST ZO DNA 18.9.1995 O OPRAVU SUP. CISIEL  
 ŽIADOST O OPRAVU SUP.C. ZO DNA 27.11.1995.  
 ŽIADOST O ZAPIS ZO DNA 18.4.1996 /GP C.630/96/  
 ŽIADOST O ZAPIS STAVIEB  
 ŽIADOST O ZAPIS STAVBY, GP JK-91/94  
 ŽIADOST, ROZHODNUTIE C.STAR-2042/96  
 Žiadosť o zápis č.Star-295/06 zo dňa 31.1.2006  
 Návrh č.2906/85-014 zo dňa 25.04.1985 - Vz 17/88

Iné údaje - nepriradené

NEHNUTELNÝ MAJETOK POVODNEHO POZEMNOKNIZNEHO VLASTNIKA DR.IVANA MATUSEKA V  
 3/5,ZAPISANY V PK VL.C. 10834, K.U. BRATISLAVA PARC.C.11352/2 V KN NA LV 31 PARC.C.11352/2 BOL  
 VYSPORIADANY CS.-AMERICKOU NAHRADOVOU DOHODOU Z R.1982.

NEHNUTELNÝ MAJETOK POVODNEHO POZEMNOKNIZNEHO VLASTNIKA DR. IVANA MATUSEKA V CELOSTI,  
 ZAPISANY V PK VL.C.12950, PARC.C. 11667 V KN PARC.C. 11667 BOL VYSPORIADANY CS.-AMERICKOU  
 NAHRADOVOU DOHODOU Z R.1982

Z PARC.C.11304/1 ODCLENENA VYMERA 36 m2 DO PARC.C.11304/3 A 36 m2 DO PARC.C.11304/4 PODLA GP  
 32141009-45/96

GP 32141009-1/97

Protokol o oprave chyby č. X-754/2007 zo dňa 16.07.2007

## ČASŤ C: ŤARCHY

K nehnuteľnosti K vlastníkovi	Obsah
<b>Vlastník poradové číslo 1</b>	Vecné bremeno podľa § 22 a nasl.zákona č.79/1957 Z.b. o výrobe,rozvođe a spotrebe elektriny (elektrizačný zákon) v spojení s § 69 ods. 10 zákona č. 656/2004Z.z. o energetike a o zmene niektorých zákonov v prospech spoločnosti ZSE Distribúcia, a.s. (IČO:36 361 518) so sídlom Čulenova 6,816 47 Bratislava podľa GP č.174/2011 na pozemku parc.č.13605/4 týkajúce sa elektroenergetického zariadenia:2x110kV vedenie č.8834 na trase PPC-Rz Lamač a č.8753 na trase PPC-Rz Pionierska,Z-21367/11
<b>Vlastník poradové číslo 1</b>	Vecné bremeno podľa § 22 a nasl. zákona č. 79/1957 Zb. o výrobe, rozvođe a spotrebe elektriny (elektrizačný zákon) v spojení s § 69 ods. 10 zákona č. 656/2004 Z.z. o energetike a o zmene niektorých zákonov v prospech spoločnosti ZSE Distribúcia,a.s. (IČO: 36361518) podľa geometrického plánu č. 175/2011 na pozemkoch parc.č. 13605/4, 13605/11, týkajúce sa elektroenergetického zariadenia: 2x110 kV vedenie č. 8828 na trase PPC - Rz Podunajské Biskupice a č. 8840 na trase PPC - Rz Ostredky, Z-21368/11



stník poradové číslo 1

Vecné bremeno podľa § 22 a nasl. zákona č. 79/1957 Zb. o výrobe, rozvoje a spotrebe elektriny (elektrizačný zákon) v spojení s § 69 ods. 10 zákona č. 656/2004 Z.z. o energetike a o zmene niektorých zákonov v prospech spoločnosti ZSE Distribúcia, a.s. (IČO: 36361518) podľa geometrického plánu č. 176/2011 na pozemku parc.č. 13605/4, týkajúce sa elektroenergetického zariadenia: 4x110 kV vedenie č. 8834 na trase PPC - Rz Lamač, č. 8753 na trase PPC - Rz Pionierska, č. 8840 na trase PPC - Rz Ostredky a č. 8828 na trase PPC - Rz Podunajské Biskupice, Z-1318/12

Vlastník je bez ďalších tiarch.

**Výpis je nepoužiteľný na právne úkony**



## Evidencia občianskych združení

Zabezpečuje Ministerstvo vnútra Slovenskej republiky, sekcia verejnej správy  
Drieňová 22, 826 86 Bratislava 29



### Výpis z registra

*Tento výpis má len informatívny charakter a nie je použiteľný pre právne úkony.*

Názov združenia	KREŠŤANIA V MESTE
Sídlo	Východná 7B, 83106 Bratislava - Rača, Slovenská republika
IČO	31749259
Dátum vzniku	27.03.1996
Dátum vstupu do likvidácie	
Dátum zániku	

#### Oblasti činnosti

- cirkevné, náboženské

[Späť](#)

---

| [Hlavný zoznam](#) | [Úvod](#) | [Abecedný zoznam združení - aktuálny](#) | [Abecedný zoznam združení - úplný](#) |  
**Vyhľadať podľa:** | [Názvu](#) | [Sídla](#) | [Registračného čísla](#) | [IČO](#) | [Oblasti činnosti](#) |  
| [Informácie o registrácii](#) | [Návod na používanie registra](#) |

---

| [Správca obsahu \(MV SR\)](#) | [Technický prevádzkovateľ \(IVeS\)](#) | [Vyhlásenie o prístupnosti](#) |