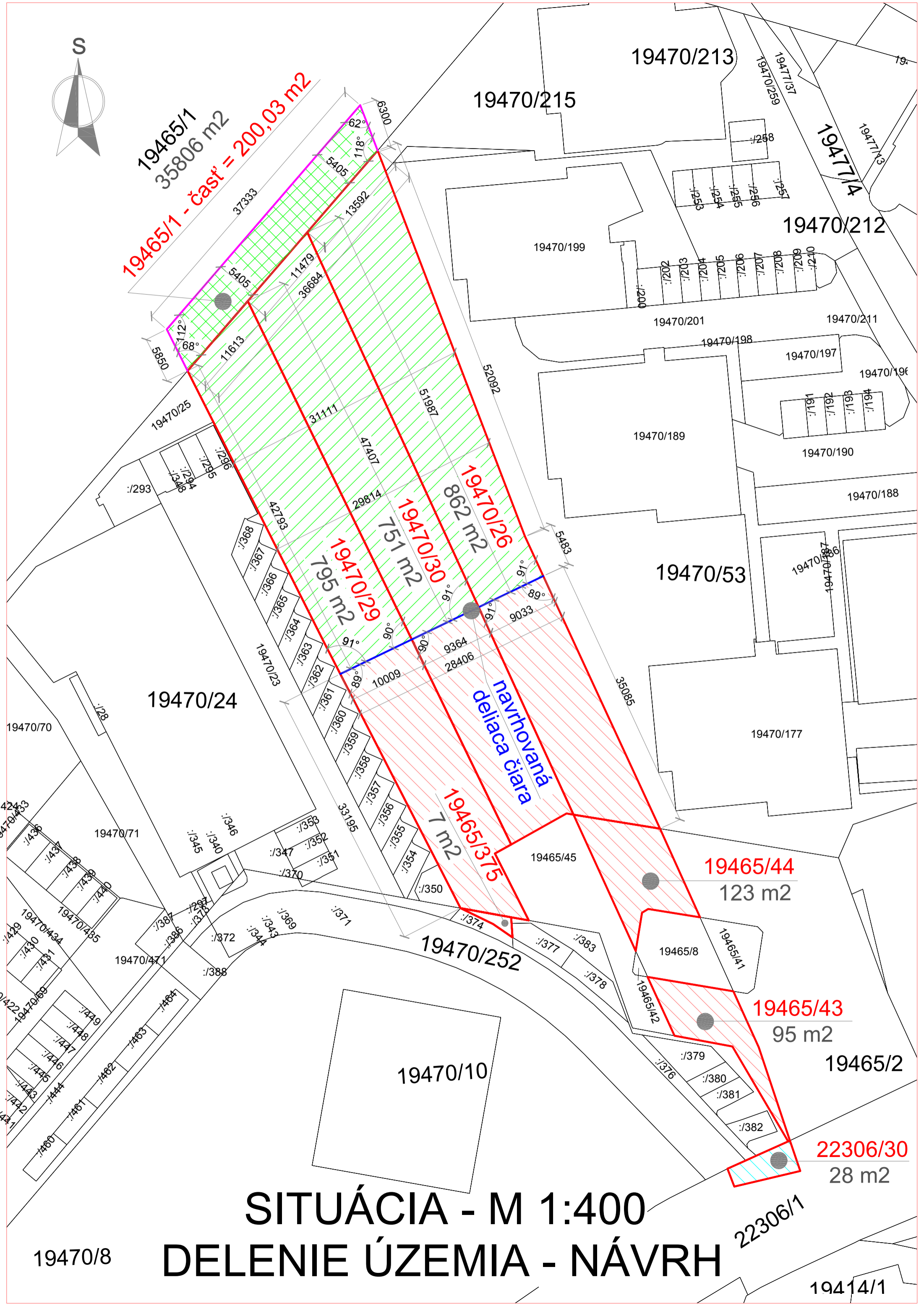


19465/1
35806 m²
19465/1 - časť = 200,03 m²



19470/24

19470/215

19470/213

19470/212

19470/199

19470/201

19470/211

19470/198

19470/197

19470/196

19470/189

19470/190

19470/188

19470/53

19470/177

19470/70

19470/71

19465/45

19465/44
123 m²

19470/252

19465/8

19465/43
95 m²

19465/2

19470/10

22306/30
28 m²




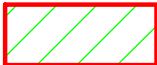


22306/1

19470/8

SITUÁCIA - M 1:400 DELENIE ÚZEMIA - NÁVRH

19414/1

LEGENDA

-  HRANICE POZEMKOV RIEŠENÉHO ÚZEMIA - 2661 m²
-  NAVRHOVANÁ DELIACA ČIARA v RIEŠENOM ÚZEMÍ
-  POZEMOK ODČLENENÝ Z POZEMKU parc. č. 19465 / 1 (200,03 m²) - navrhovaný pozemok pre výstavbu MŠ
-  ČASŤ RIEŠENÉHO ÚZEMIA - navrhovaná pre odkúpenie mestskou časťou (1533,00 m²) - pre výstavbu MŠ
-  ČASŤ RIEŠENÉHO ÚZEMIA - ponechá sa v majetku aktuálneho investora (1100,00 m²) - pre výstavbu bytového domu
-  ČASŤ RIEŠENÉHO ÚZEMIA - ponechá sa v majetku aktuálneho investora (28,00 m²) - časť komunikácie ul. Vlárška

POZNÁMKY !!!

- NAVRHOVANÉ DELENIE RIEŠENÉHO ÚZEMIA BOLO VYPRACOVANÉ NA PODKLADE KATASTRÁLNEJ MAPY
- DELENIE RIEŠENÉHO ÚZEMIA JE POTREBNÉ ODKONZULTOVAŤ S JEHO MAJITEĽOM A S PROJEKTANTOM Pôvodného investičného zámery. Následne je nutné vypracovať geometrický plán

**DELENIE ÚZEMIA - NÁVRH
LEGENDA + POZNÁMKY**