

№: 15121/2  
15123/225



Spoplatnené v zmysle zákona č. 17/1995 Z.z.



Kópia je úplná a totožná s prvopisom GP.

Dňa: 08.05.2012

Číslo záležitosti: K1-2927/19

Vyhovobil: Ing. Marianna Kandlová

*Marianna*



Geometrický plán je podkladom na právne úkony, keď údaje doterajšieho stavu výkazu výmer sú zhodné s údajmi platných výpisov z katastra nehnuteľností

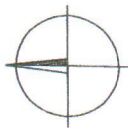
Vyhovoviteľ <b>fm-geo, s.r.o.</b> <b>Majerníková 1/A,</b> <b>Bratislava</b> <b>IČO: 36716707</b>	Kraj: Bratislavský	Okres: Bratislava III	Obec: Bratislava - m.č. Nové Mesto
	Kat. územie: Nové Mesto	Číslo plánu: 55/2012	Mapový list. č.: Pezinok 8-9/21
	<b>GEOMETRICKÝ PLÁN</b> na rozdelenie nehnuteľnosti p.č. 15121/2, p.č. 15123/225		
Vyhovoviteľ		Autorizačne overil	
Dňa: 25.5.2012	Meno: Ing. František Mego	Dňa: 25.5.2012	Meno: Ing. Peter Straňan
Nové hranice boli v prírode označené múrom		Náležitosťami a presnosťou zodpovedá predpisom	
Záznam podrobného merania (meračský náčrt) č. 5127		Úradne overené podľa § 9 zákona NR SR č. 215/1995 Z.z. o geodézii a kartografii	
Súradnice bodov označených číslami a ostatné meračské údaje sú uložené vo všeobecnej dokumentácii.		Pečiatka a podpis	



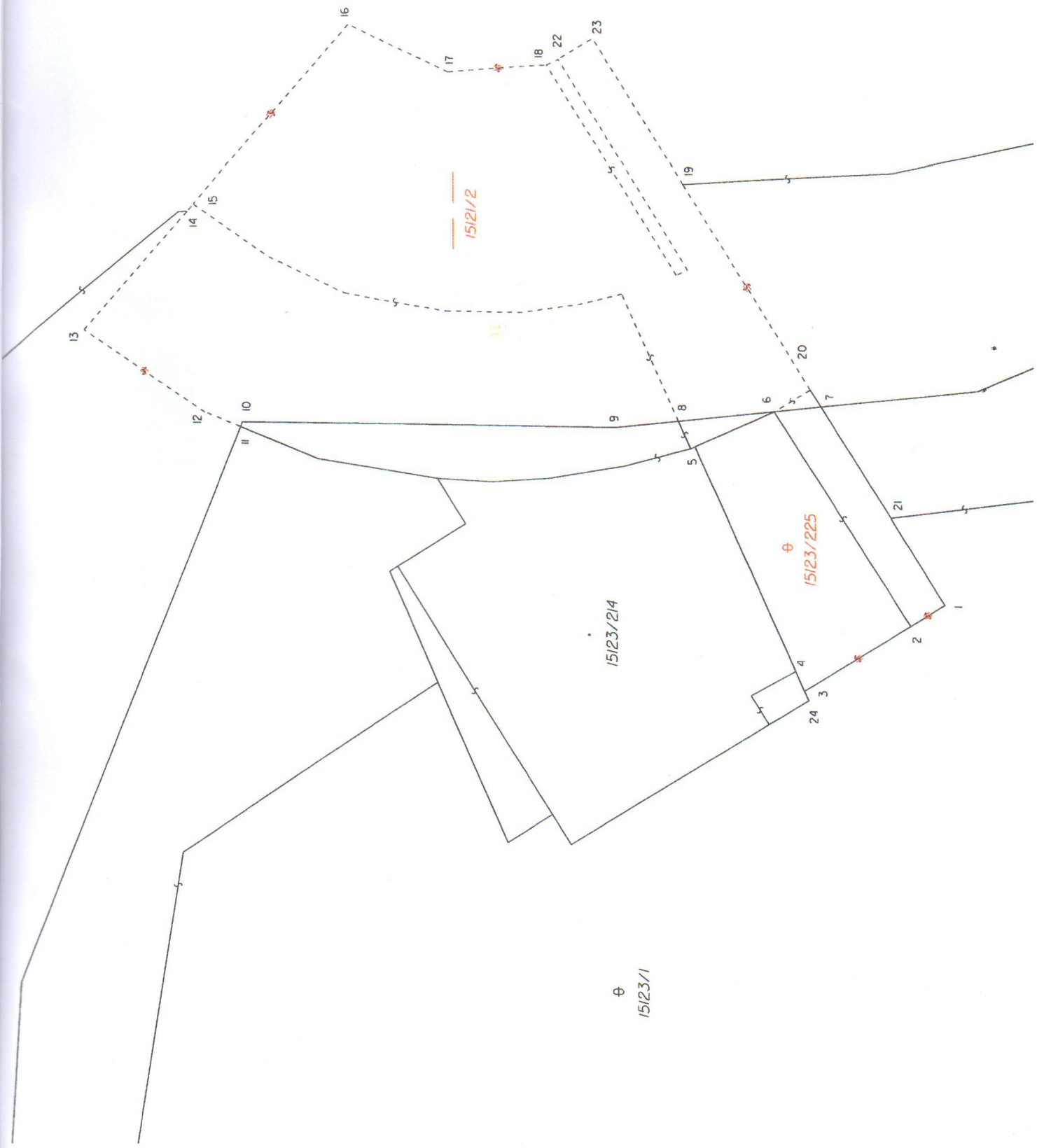
## VÝKAZ VÝMER

Doterajší stav					Zmeny					Nový stav					
Číslo			Výmera		Druh pozemku	Diel číslo	ku parcele číslo	m <sup>2</sup>	od parcely číslo	m <sup>2</sup>	Číslo		Druh pozemku	Vlastník (iná opráv. osoba)	
PK vložky	parcely										parcely	ha			m <sup>2</sup>
LV	PK	KN	ha	m <sup>2</sup>	pozemku	číslo	číslo	m <sup>2</sup>	číslo	m <sup>2</sup>	parcely	ha	m <sup>2</sup>	kód	adresa, (sídl)
2382		15121/1	8	9363	vodné pl.	Stav právny je totožný s registrom C-KN					15121/1	8	8899	vodné pl. 12	Hlavné mesto SR Bratislava Primaciálne nám. 1, Bratislava detto
											15121/2		464	vodné pl. 12	
2382		15123/1	2	2453	ostat.pl.						15123/1	2	2364	ostat.pl. 37	detto
											15123/225		89	ostat.pl. 37	detto
<i>Spolu:</i>			11	1816								11	1816		

Legenda: kód spôsobu využívania: 12 – vodná plocha (jazero, umelá vodná nádrž, odkryté podzemné vody – štrkovisko, bagrovisko a iné),  
37 – pozemok, na ktorom sú skaly, svahy a rokliny, výmole, vysoké medze s krovím alebo kamením a iné plochy, ktoré neposkytujú trvalý úžitok.



15121/1



15121/2

15123/225

15123/214

15123/1

Im-geo, s.r.o.  
Majcenkova 1/A  
841 05 Bratislava  
ICO 36 716 797  
IČ DPH: SK2022260394

