

PROJEKT STAVBY

Prípojka verejnej elektronickej komunikačnej siete Slovak TELEKOM a.s.

INS_FTTC-B_BA_Jeséniova

Stupeň dokumentácie: DUR-Dokumentácia k územnému rozhodnutiu

Investor stavby: **Slovak Telekom a.s. Bratislava**
Bajkalská 28
817 62 Bratislava

Spracovateľ dokumentácie: InfoTel, spol. s r. o.
Andrej Bartoň
Novolíšenská 18
628 00 Brno

Autorizovaný inžinier: Ing. Stanislav Sersen

V Brne, máj 2018

TECHNICKÁ SPRÁVA

1.1 Identifikačné údaje

Identifikačné údaje stavby

Názov stavby: Prípojka verejnej elektronickej komunikačnej siete Slovak TELEKOM a.s.

INS_FTTC-B_BA_Jeséniova

Kraj: Bratislavský
Okres: Bratislava III
Miesto stavby: Bratislava, k.ú. Vinohrady
Odbor: Telekomunikácie
Charakter stavby: Líniová stavba

Identifikačné údaje investora

Názov investora: Slovak Telekom a.s. Bratislava
Sídlo investora : Bajkalská 28, 817 62 Bratislava
IČO: 35 763 469
Zapísaná v obchodnom registri Okresného súdu Bratislava I, v odd. Sa vo vl. 2081/B

Identifikačné údaje spracovateľa projektu

Názov spracovateľa: InfoTel, spol. s r.o.
Sídlo spracovateľa: Novolíšenská 18, 628 00 Brno
IČO: 46981071
Zapísaná v obchodnom registri Krajského súdu v Brne, v odd. C/8142

Dodávateľ stavby

Názov spracovateľa: podľa výberového konania

1.2. Úvod

Slovak Telekom, a.s. Bratislava pokračujú v digitalizácii telekomunikačných služieb na celom území Slovenskej republiky. Plošná digitalizácia je podmienená súčasnou výstavbou miestnych prenosových prostriedkov, ktoré zabezpečia kvalitné a dostatočne dimenzované zväzky miestnych telekomunikačných okruhov pre poskytovanie služieb obyvateľstvu.

Pre zabezpečenie tohto cieľa je potrebné v jednotlivých obytných zónach vybudovať novú sieť optických káblov na báze mikrotrubičkových systémov a za pomoci ktorej bude objekt pripojený na optickú sieť spoločnosti Slovak Telekom, a.s. Optická linka predstavuje revolúciu v rýchlej komunikácii. Technológia je založená na princípe rýchleho prenosu digitálnych dát za pomoci optických vlákien. Dátová kapacita optickej linky je taká veľká, že umožňuje poskytovanie viacerých služieb súčasne. Táto služba umožňuje prostredníctvom optických vlákien využívať naraz rýchly internet, televíziu v digitálnej kvalite a telefonovanie. Jedným z miest v ktorých dochádza k výstavbe nových miestnych optických sietí je aj mesto Bratislava, k.ú. Vinohrady, ulica Jeséniova.

Výstavba optickej siete je riešená v zmysle zákona č.351/2011 Z.z. o elektronických komunikáciách v znení neskorších predpisov. Spoločnosť Slovak

energie. Okraje rozkopávky v spevnených plochách musia byť zarezané do pravidelných geometrických tvarov. Podkladné a konštrukčné vrstvy obnovovaných spevnených povrchov musí dodávateľ stavby zrealizovať podľa pôvodnej konštrukcie spevnenej plochy. Po ukončení rozkopávky spevnených plôch bude zriadená nová povrchová úprava v určenej šírke chodníka, resp. pozemnej komunikácie. Po ukončení rozkopávky v zeleni, bude nutné spätný zásyp dôkladne zhutniť, a na povrch rozprestrieť orniciu v hr. min. 10 cm a povrch osiať trávnyim semenom. Dreviny v blízkosti výkopu budú chránené v zmysle STN 837010 – Ochrana drevín

Parametre ryhy pre výstavbu komunikačných káblov:

Uloženie	min. dovolené krytie:	ryha: šírka/hĺbka
Voľný terén – zeleň intravilán:	0,5 m	25 / 60 cm
– extravilán	0,7 m	35 / 80 cm
Voľný terén v zastavaných oblastiach dláždený /chodníky/ + predzáhradky:	0.35 m	20 / 40 cm
Miestna komunikácia /križovanie/		0,9 m Podvrtanie
Chodníky /križovanie/		0,6 m Podvrtanie

2.1.4. Križovanie s dopravnými vedeniami

Navrhovaná trasa nebude križovať miestne komunikácie.

2.1.5 Údaje o existujúcich ochranných pásmach inžinierskych sietí a kultúrnych pamiatkach

Stavba sa nachádza v ochranných pásmach inžinierskych sietí. Podmienky ich súbehu a križenia sú určené v stanoviskách dotknutých organizácií, ktoré tvoria súčasť projektu stavby. Stavba nevyžaduje žiadnu rekultiváciu, ani odlesnenie a ani obnovu meliorácií.

Pred začatím zemných prác dodávateľ stavby zaistí presné vytýčenie všetkých podzemných inžinierskych sietí. V ich ochranných pásmach sa bude pracovať za dozoru a podľa podmienok správcov inžinierskych sietí. Pri vytýčení sietí bude požadované aj vytýčenie všetkých prípojok, káblových rezerv a ostatných podzemných zariadení dotknutých správcov inžinierskych sietí.

Križovanie podzemných inžinierskych sietí a ich súbehy budú riešené v súlade s STN 73 6005, ostatnými normami a predpismi a s požiadavkami ich správcov.

Budú rešpektované pripomienky dotknutých orgánov a organizácií uplatnené v rámci výberu trasy stavby, spracovania projektu a pri vytýčení.

V ochranných pásmach križovania a pri súbehoch s inžinierskymi sieťami bude dodávateľovi prác zakázané použiť pri hĺbení a zásype ryhy strojný mechanizmus.

Začiatok zemných prác bude ohlásený Krajskému pamiatkovému úradu.

2.1.6 Údaje o nárokoch na záber poľnohospodárskej a lesnej pôdy

Pri výstavbe nedôjde k dočasnému záberu lesných pozemkov.

Pri výstavbe predmetnej stavby nedôjde v zmysle par. 18 zákona č. 220/2004 Z.z. o ochrane a využívaní poľnohospodárskej pôdy a o zmene zákona č. 245/2003 Z.z. o integrovanej prevencii a kontrole znečisťovania životného prostredia a o zmene a doplnení niektorých zákonov k dočasnému záberu poľnohospodárskej pôdy.

2.1.7 Údaje o ochranných pásmach ŽSR

Trasa nezasahuje do záujmov ŽSR.

2.1.8 Technické riešenie stavby z hľadiska požiarnej ochrany a zásad bezpečnosti práce

Riešenie problematiky odpadov musí byť v súlade s § 47 písmeno h) zákona č. 50/1976 Zb. o územnom plánovaní a stavebnom poriadku (stavebný zákon) v platnom znení, v súlade s § 3 odsek 4 písmeno f) a v súlade s § 9 odsek 1 písmeno b) odsek 3 Vyhlášky MŽP SR č. 453/2000 Z.z., ktorou sa vykonávajú niektoré ustanovenia stavebného zákona.

Odpad č. 17 05 06

Výkopová zemina iná ako uvedená v 17 05 05, kategória odpadu ostatný, vznikne pri výkopových prácach v trávnatých plochách a v chodníkoch. Odpad bude pôvodcom odpadu triedený a následne zhodnotený činnosťou R10 (podľa prílohy č.2 k zákonu 223/2001 Z.z. o odpadoch) na stavenisku. V prípade nemožnosti zhodnotenia bude odpad pôvodcom triedený, zhromažďovaný a následne zneškodnený činnosťou D1 (podľa prílohy č.3 k zákonu 223/2001 Z.z. o odpadoch) na skládke ktorá bude učená v rozkopávkovom povolení pre realizáciu stavby príslušným orgánom štátnej správy.

2.1.10 Ochrana prírody a krajiny

Budovaná optická sieť nemá negatívny vplyv na ochranu prírody a krajiny. Pri realizácii stavby nedôjde k výrubu stromov a krovitých porastov. V blízkosti existujúcich stromov a drevín budú zemné práce vykonávané tak, aby nedošlo k poškodeniu koreňovej sústavy drevín – ručným výkopom a pretláčaním. Dodávateľ stavby zabezpečí navrátenie narušenej časti prírody do pôvodného stavu.

2.1.11 Križovanie vodných tokov.

Projektovaná trasa nekrižuje vodné toky.

2.1.13 Požiadavky na odber elektrickej energie.

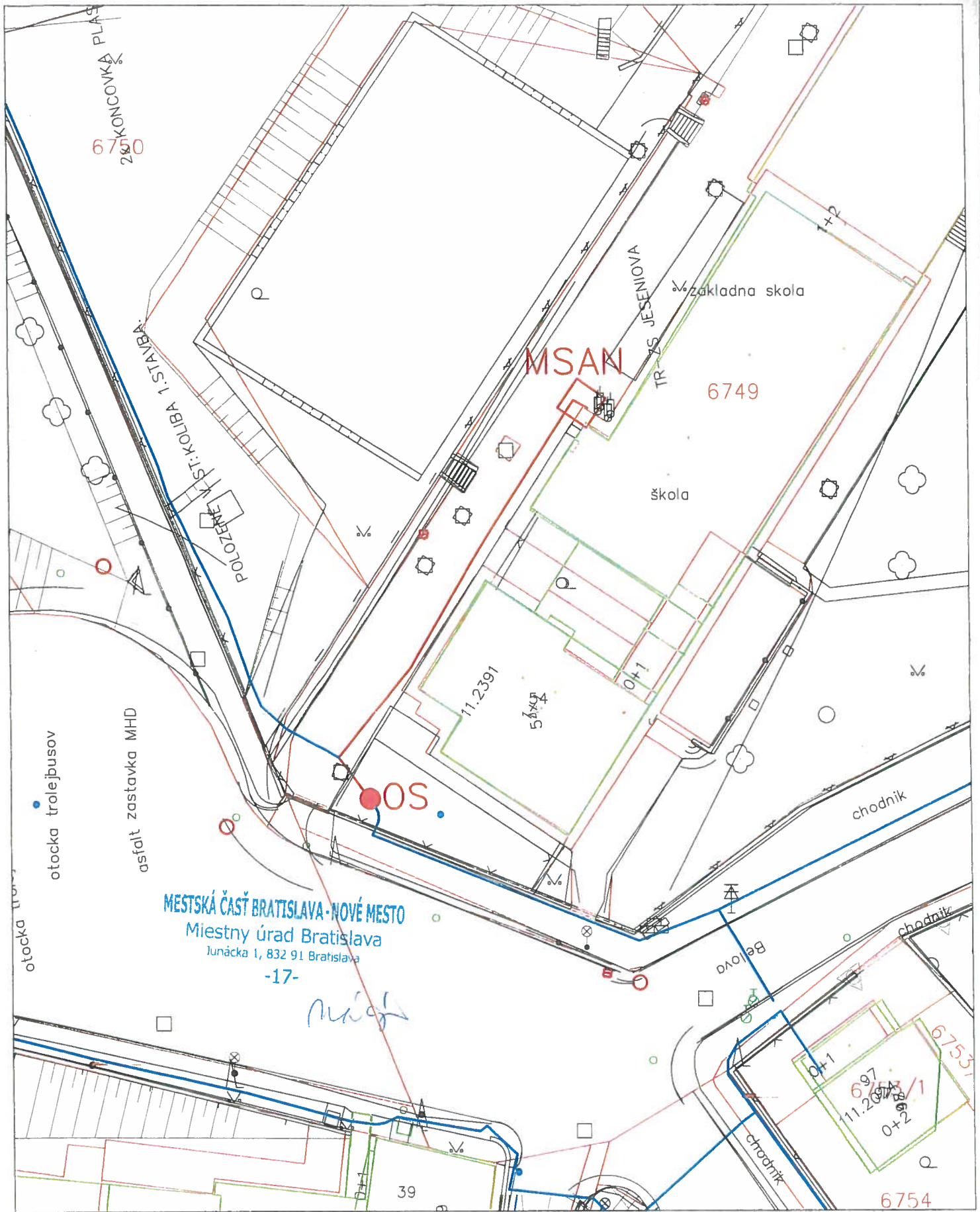
Montáž, meranie a nastavovanie technologického zariadenia častí siete nekladie žiadne nároky na odber elektrickej energie. Pre realizáciu stavebných prác ako zdroje energie slúžia vlastné agregáty dodávateľa. Preto počas výstavby nie je potrebné zriaďovať prípojky s meraným, resp. nameraným odberom elektrickej energie.

2.1.14 Prehľad užívateľov a prevádzkovateľov stavby

Prevádzkovateľom tejto EKS bude spoločnosť Slovak TELEKOM, a.s. ako majiteľ a operátor siete. Užívateľmi tejto EKS budú všetci účastníci, ktorí sa formou spísania dohody o pripojení so spoločnosťou Slovak TELEKOM, a.s. pripoja na túto sieť.

3. Zoznam výkresov

Mapa širších vzťahov	MSV-1
Situácia	1-01




MESTSKÁ ČASŤ BRATISLAVA - NOVÉ MESTO
 Miestny úrad Bratislava
 Junácka 1, 832 91 Bratislava
 -17-

mafi

LEGENDA

- EKZISTUJÚCA TRASA VEDENIA (Slovak Telekom a.s.)
- NOVA TRASA VYKOPU (Slovak Telekom a.s.)
- - - - - POLOHOPIS - KOMUNIKACIE (CHODNIKY)
- - - - - HRANICE PARCEL

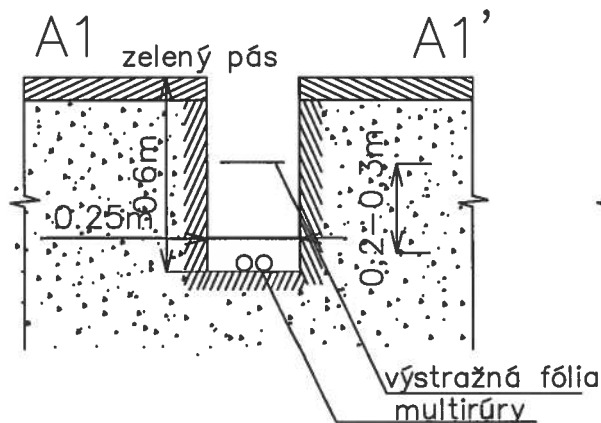


VYPRACOVÁVĚL Andrej Bartoň	SCHVÁLIL Ing. Jiří Jurka Ph.D.	DATUM 05/2018	 Infotel TELEKOMUNIKAČNÍ SLUŽBY <small>Infotel, spol. s r.o. Navoříšská 18, 628 00 Brno</small>
INVESTOR Slovak Telekom a.s.		STUPEŇ PD ÚR	
AKCE INS_FTTC-B_BA_Jeseniova INS_FTTC-B_BA_Jeseniova		ZMĚNA -	ZAKAZKOVÉ Č. 2018-89-002
VÝKRES Situácia - trasa v KM		MĚŘÍTKO 1:250	VÝKRES Č. 1-01

Rezy výkopov káblového vedenia

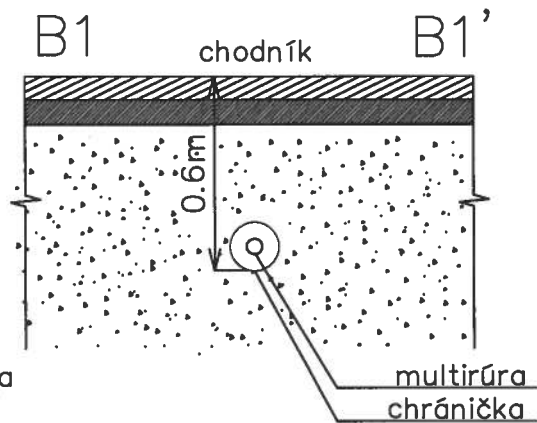
REZ A1-A1'

volným terénom
(výkop)



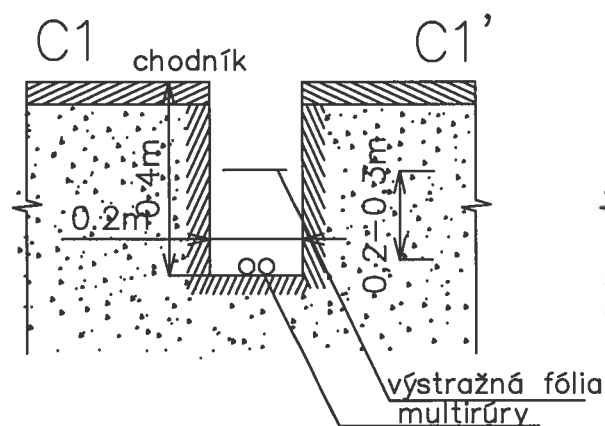
REZ B1-B1'

chodníkom
(podvrtanie)



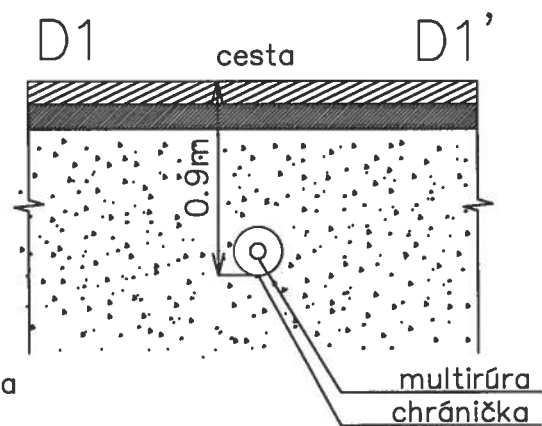
REZ C1-C1'


chodníkom
(výkop)



REZ D1-D1'

cesta
(podvrtanie)



VYPRACOVAL: Andrej Bartoň	SCHVÁLIL: Ing. Jiří Jurka, Ph.D.	DATUM: 05/2018	 InfoTel, spol. s r.o., Novolišeňská 18, 628 00 Brno	
INVESTOR: Slovak Telekom, a.s.	STUPEŇ PD: ÚR			
AKCE: INS_FTTC-B_BA_Jeséniova INS_FTTC-B_BA_Jeséniova			ZMĚNA: --	ZAKÁZKOVÉ Č.: 2018-89-002
VÝKRES: REZY VÝKOPOV KÁBLOVÉHO VEDENIA			MĚŘITKO: --	VÝKRES Č.: R1